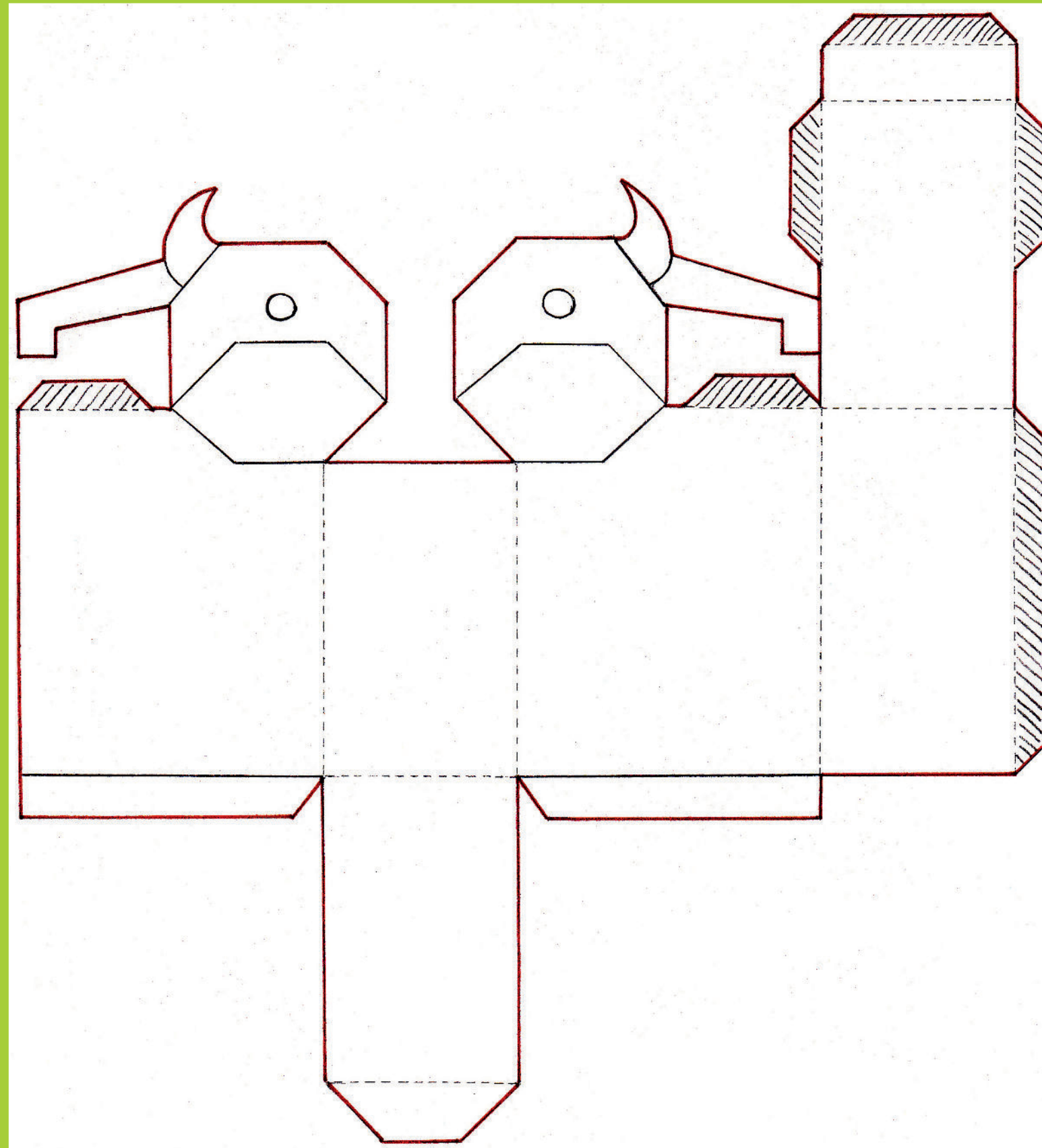


Der Glaselefant-Bastelbogen



Der Glaselefant im Maxipark

Wenn man jemanden fragt, was ihm spontan zum Thema „Maxipark“ einfällt, dann bekommt man meist diese Antwort: „Das ist doch der Park in Hamm mit dem Glaselefanten!“

Das Wahrzeichen des Maxiparks ist nämlich ein großer Glaselefant, den der Künstler Dr. Horst Rellecke 1984 aus einem ehemaligen Zechengebäude geschaffen hat.


Fährt man mit dem Aufzug im gläsernen Rüssel des Elefanten bis ganz nach oben, dann hat man in 35 Metern Höhe einen tollen Überblick über den gesamten Maxipark. Hier gibt es neben dem Glaselefanten und dem größten tropischen Schmetterlingshaus in NRW auch noch tolle Spielplätze wie den Dschungelspielplatz, die Alte Mine, das Tal der tausend Wasser oder das Piratenschiff.

Mehr über den Maxipark erfährst Du auf www.maxipark.de.

Mit diesem Bastelbogen kannst Du den Glaselefanten aus dem Maxipark nachbasteln. Wenn Du magst, malst Du den Elefanten erst an, bevor Du ihn ausschneidest und zusammenklebst. Übrigens: Im Bauch Deines Elefanten kannst Du kleine „Schätze“ sicher aufbewahren.

Bastelanleitung:

Du brauchst: Farbstifte (wenn Du den Elefanten anmalen möchtest), eine Schere und Klebstoff

- Schneide entlang der roten Linie
- Falte entlang der gestrichelten Linie
-  Auf die schraffierten Felder kommt der Klebstoff. Lass Dir beim Zusammenkleben von einem Erwachsenen helfen.

 Maxipark

Maximilianpark Hamm GmbH
Alter Grenzweg 2 • 59071 Hamm
Tel.: 02381 / 98210 – 0 • Fax: 02381 / 98210 – 19
info@maximilianpark.de • www.maxipark.de

VIEL SPASS BEIM BASTELN!