

Maxipark

Das volle Programm

2. Halbjahr 2025

Spiel, Spaß, Staunen – Freizeit für die ganze Familie





LIKE ICE IN THE SUNSHINE

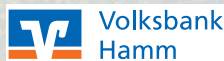


SCANNEN &
MITSINGEN

Unsere Veranstaltungen im Überblick:

<i>Veranstaltungen im Freien</i>	4
<i>Musik & Comedy</i>	8
<i>Veranstaltungen für Kinder</i>	12
<i>Grüne Termine für Groß und Klein</i>	16
<i>Ausstellungen</i>	22
<i>Schmetterlingshaus</i>	24
<i>Hammer Modell- und Gartenbahn Freunde e.V. IG Schiffmodellbau Maxipark Museumseisenbahn Hamm</i>	25
<i>Übersicht 2025/Vorschau 2026</i>	26
<i>Allgemeine Hinweise</i>	32

Der Maxipark bedankt sich für die Unterstützung bei:



Westfälischer Anzeiger



Veranstaltungen im Freien



27.07.

**PIRATENFEST mit
Piratenshow**

Park | 14.00-18.00 Uhr



10.08.

MAXIPERIUM – Episode III

Park | 10.00-18.00 Uhr



23.08.

Highlandgames

Park | 10.00-18.00 Uhr



24.08.

Kinder-Highlandgames

Park | 13.00-17.00 Uhr



30.+31.08.

26. Modellschautage

Park | 11.00-18.00 Uhr



06.+07.09.

Drachentage

Park | 11.00-18.00 Uhr

Ihre Zeitung für Hamm.



kostenlos
testen –
**Print und
Digital**



Einfach bestellen unter
0800 8000 105
(Anrufe für Sie kostenfrei)
oder **QR-Code scannen**
Infos unter: meinabo.wa.de

Westfälischer Anzeiger



21.09.

Weltkindertag

Park | 11.00-18.00 Uhr



03.-05.10.

Herbstmarkt*

Park | 10.00-18.00 Uhr



10.10.-02.11.

Herbstleuchten

Park | 19.00-22.00 Uhr

Tickets nur online erhältlich (1 € Buchungsgebühr pro Vorgang)
Erw. 8 € | Kinder/Jugendliche (3-17Jahre) 4 € | **Maxipark-Jahreskarten frei**
Vorverkauf online über maxipark.de

Hinweis zum Ticketverkauf für das Herbstleuchten:

Bitte beachten Sie, dass es in diesem Jahr ausschließlich **Online-Tickets** gibt (zzgl. 1 € Buchungsgebühr pro Vorgang). Durch die begrenzte Besucheranzahl pro Abend schaffen wir eine **angenehmere Atmosphäre und eine entspanntere Parksituation/Anfahrt**. Sichern Sie sich frühzeitig Ihr Wunschdatum! Alle Tickets gelten einmalig für den gebuchten Tag.

Unser Tipp: Der Kauf für die ganze Familie und Freunde zusammen lohnt sich, denn es wird nur je Vorgang 1€ Gebühr fällig.

Vorschau 2026



28.-30.11.
Weihnachtsmarkt**
Park | 10.00-18.00 Uhr



27.-29.03.2026
Frühjahrsmarkt*
Park | 10.00-18.00 Uhr



01.-03.05.2026
Gartenmarkt*
Park | 10.00-18.00 Uhr



14.05.2026
Sparkassen-Dschungelfest
Park | 14.00-18.00 Uhr



24.+25.05.2026
(Pfungstsonntag und -montag)
Hüpfburgenfest
Park | 11.00-18.00 Uhr



04.-07.06.2026
Mittelalterlicher Markt*
Park | 10.00-18.00 Uhr

* Es gilt erhöhter Parkeintritt: Erw. 7 € | Kind 3,50 €
ermäßigt: Erw. 5 € | Kind 2 € | Fam. klein 13 € bzw. Fam. groß 18 € |
Mittelalterlicher Markt: Jahreskarte mit Zuzahlung

** Erw. 2,50 € | Kind 1,50 € | Fam. 6 € | Maxipark-Jahreskarten frei

Musik und Comedy



29.08.

15. Herzenswünsche
Benefizkonzert**

Werkstatthalle | 20.00 Uhr | 30,00 €



11.09.

Nightwash**

Maximilianhalle | 20.00 Uhr | ab 36,84 €

27.09.

Ralf Schmitz*

WESTPRESSarena | 20.00 Uhr |
nur noch Restkarten erhältlich



05.11.

Jürgen B. Hausmann*
25 Jahre – Dat is e Ding!

Maximilianhalle | 20.00 Uhr | ab 43,95 €



13.11.

Tobii Live

Mutti & Friends*

Werkstatthalle | 20.00 Uhr | ab 34,40 €



20.11.

Alain Frei – Alles Neu**

Maximilianhalle | 20.00 Uhr | ab 38,85 €

* Veranstalter Maxipark | ** externer Veranstalter

Simone Niewerth

Lena Heße



SO KLINGT ZUHAUSE.

FÜR DEINEN GUTEN START IN DEN TAG

Ab 6 Uhr Lippewelle einschalten

Musik und Comedy



10.12.

**Ingrid Kühne –
Ja, aber ohne mich!****

Werkstatthalle | 20.00 Uhr | ab 35,90 €



14.12.

**Weihnachtskonzert*
mit Passo Avanti und Cantate '86**

Maximilianhalle | 18.00 Uhr

Vorschau 2026



22.01.

**Christine Prayon –
Abschiedstour***

Werkstatthalle | 20.00 Uhr | ab 27,80 €



29.01.

Osan Yaran – Aus Prinzip!*

Maximilianhalle | 20.00 Uhr | 38,75 €

01.02.

Filiz Tasdan – Super Plus**

Werkstatthalle | 19.00 Uhr | 39,00 €

08.02.

**Dennis aus Hürth –
Jetzt wird geheiratet!****

Nachholtermin vom 27.03.25
Werkstatthalle | 20.00 Uhr | ab 36,30 €

Der Maxipark bedankt sich
für die Unterstützung bei:

 **Sparkasse
Hamm**

Westfälischer Anzeiger

* Veranstalter Maxipark | ** externer Veranstalter



26.02.

**Daphne de Luxe –
Geduldproben***

Werkstatthalle | 20.00 Uhr | ab 33,30 €



12.03.

**Patrizia Moresco –
Overkill***

Werkstatthalle | 20.00 Uhr | 27,80 €



19.03.

**Florian Schroeder –
Endlich glücklich***

Werkstatthalle | 20.00 Uhr | 34,40 €

17.04.

**Bernd Stelter –
Reg´ dich nicht auf.
Gibt nur Falten!****

Maximilianhalle | 20.00 Uhr | ab 34,90 €

20.04.

**Reiner Calmund –
Ein runder Abend mit
Fußball & Freunden!****

Werkstatthalle | 20.00 Uhr | ab 38,60 €

23.04.

**Sven Bensmann –
Svenomenal****

Werkstatthalle | 20.00 Uhr | 30,25 €



30.04.

**GROENLAND meets
MARIUZZ
Tribute Show***

mit anschließender
Tanz-in-den-Mai-Party
in der maxigastro
Werkstatthalle | 20.00 Uhr |
ab 32,20 €

**RADIO
LIPPEWELLE**

maxigastro
catering, event and more

* Veranstalter Maxipark | ** externer Veranstalter

Veranstaltungen für Kinder

Bitte beachten Sie die begrenzten Kapazitäten in der Werkstatthalle!



16.07.

Ingas Garten

Aktionsmulde | 15.00 Uhr



23.07.

Die Liedergärtner

Aktionsmulde | 15.00 Uhr



30.07.

Mathi der

Kinderliedermacher

Aktionsmulde | 15.00 Uhr



27.07.

Piratenfest mit Piratenshow

Park | 14.00-18.00 Uhr



06.08.

Suppi Huhn & die Kinderkönige

Aktionsmulde | 15.00 Uhr



24.08.

Kinder-Highlandgames

Park | 13.00-17.00 Uhr



Schroeder

Fenster • Türen • Schreinerei

Ihr Ansprechpartner für Fenster nach Maß!



Am Maximilianpark 3
59071 Hamm



02381 98014-0

www.schroeder-hamm.de



16.08.

**Maxipark-Sommer-Party
mit Isa Glücklich und
Bibi & Tina Walk-Akt**
Aktionsmulde/Park | 15.00 Uhr



21.09.

Weltkindertag
Park | 11.00-18.00 Uhr

**Das große Kindermusik-Sommerferien-
programm wird unterstützt vom**



FÖRDERVEREIN MAXIPARK



**(M)ein Stück
vom Paradies ...**

Werden Sie Mitglied:

Genießen Sie individuelle Events im Park. Beim Kauf der Maxipark-Jahreskarte erhalten Sie außerdem eine Ermäßigung.



Unser Tipp:

Ab Mitte November 2025 startet der Verkauf der Jahreskarte 2026. Sichern Sie sich frühzeitig den Rabatt.

Die Jahreskarte und Gutscheine gibt's online oder an der Kasse.



22.10.

**Wittener Kinder- und
Jugendtheater auf großer
Abschiedstournee
„Pettersson zeltet“
Werkstatthalle | 15.00 Uhr**



Maxipark

playmobil

24.10.

**Taschenlampenführung in der
PLAYMOBIL-Ausstellung
PLAYMOBIL-Ausstellung
20.30-22.00 Uhr**

KLETTERPARK HAMM

Erlebt Euer Abenteuer!



Klettersaison 2025 vom 05.04. bis zum 26.10.25!

**Kletterabenteuer im Wald für Einzelgäste, Familien,
Gruppen, Kindergeburtstage und Schulklassen**



**Kletterpark Hamm - Grünstr.150 (neben dem Tierpark) - 59063 Hamm
www.kletterpark-hamm.de**

Highlights

Grüne Termine für Große und Kleine



30.08.
Fledermausfest –
Internationale Batnight (BNE)
 Park | 18.00-21.00 Uhr



04.09.
Feierabendführung –
Spätsommerliche Staudenbeete*
 Park | 17.00-18.30 Uhr



17.10.
Frisch von der Obstwiese –
Apfelsaft selber pressen (BNE)
 Park | 14.00-16.00 Uhr



08.11.
Maxilab-Scouts –
Forschen erlaubt (BNE)
 Weitere Termine: 15.11., 22.11.,
 29.11., 6.12., 13.12.
 Maxilab | 10.00-13.00 Uhr



Das BNE-Regionalzentrum Hamm
bietet Bildung für nachhaltige
Entwicklung im
Grünen Klassenzimmer

Weitere Infos

Veranstaltungen
für Große



Veranstaltungen
für Kleine



Gruppen und
Kurse





SKODA



Nutzfahrzeuge



SEAT
Service



CUPRA
SERVICE

Pottis Gebrauchtwagen-Paradies ist besser
als je zuvor – heute noch vorbeischaun!

Pottis
Auto
Land



1.800 mal

geprüfter Fahrspaß auf

100.000 m²

Fläche

POTTHOFF

Hammer Straße / Ecke Hüserstraße
59075 Hamm

www.potti.de

nur in
Hamm

Übersicht Grüne Termine für Große und Kleine

Weitere Infos unter www.maxipark.de

Juli		
04.07.	Fledermaus-Safari * Grüner Termin für Familien Park 20.30 Uhr	
05.07.	Foto-Workshop – Makrofotografie* Grüner Termin für Große Park/Schmetterlingshaus 11.00-17.00 Uhr	
Sommerferienprogramm 14.07. bis 26.08.		
ab 14.07.	Sommer-Sonnen-Maxiparkrallye (bis 26.08.) Grüner Termin für Familien Park 9.00-19.00 Uhr	
ab 14.07.	Ferienwoche kompakt – Bushcraft, wilde Küche und nachhaltiger Konsum (BNE)* (ausgebucht)	
18.07.	Aktiver Start in die Sommerferien – Klettern bis in die Baumspitzen Grüner Termin für Kleine Vierjahreszeitenbrunnen 14.00-18.00 Uhr	
22.07.	Kleine Bodentiere – Große Helden des Waldes (BNE)* Grüner Termin für Kleine Park 14.00-16.00 Uhr	
24.07.	Kräutersalz selbst gemacht (BNE) Grüner Termin für Familien Park 14.00-16.00 Uhr	
25.07.	Aktiv in den Sommerferien – Klettern bis in die Baumspitzen Grüner Termin für Kleine Vierjahreszeitenbrunnen 14.00-18.00 Uhr	
27.07.	Piratenfest mit Piratenshow Grüner Termin für Familien Piratenschiff 14.00-18.00 Uhr	
30.07.	Gib mir mal den Schraubendreher! - DIY-Werkzeug-Workshop (BNE)* Grüner Termin für Kleine Park 10.00-13.00 Uhr	
31.07.	Wasserforschernachmittag zu Grasfrosch und Co. (BNE) Grüner Termin für Familien Naturteich 14.00-17.00 Uhr	
August		
01.08.	Aktiv in den Sommerferien – Klettern bis in die Baumspitzen Grüner Termin für Kleine Vierjahreszeitenbrunnen 14.00-18.00 Uhr	
04.08.	Buntes Schmetterlingsabenteuer (BNE)* Grüner Termin für Kleine Schmetterlingshaus 9.00-12.00 Uhr	
07.08.	Himbeerrot und Löwenzahngelb - Malen mit Naturfarben (BNE) Grüner Termin für Familien Park 14.00-17.00 Uhr	
14.08.	Abkühlung durch die Kraft der Sonne - Wir bauen unseren eigenen Solar-Ventilator (BNE)* Grüner Termin für Kleine Park 14.00-16.00 Uhr	





Familien



Erwachsene



Kinder

ab 16.08.	Klettern hoch 3* Grüner Termin für Kleine Park 10.00-13.00 + 14.00-17.00 Uhr Weiterer Termin: 17.08. 10.00-13.00 Uhr	
ab 18.08.	Ferienwoche kompakt – DIY Insektenhotel bauen (BNE)* Grüner Termin für Kleine Park 9.00-14.30 Uhr (täglich bis 22.08.)	
ab 30.08.	Maxi-Scouts sind der Nachhaltigkeit auf der Spur (BNE)* Grüner Termin für Kleine Park 11.00-13.00 Uhr Weitere Termine: 6.9., 13.9., 20.9., 27.9., 4.10.	
30.08.	Fledermausfest - Internationale Batnight (BNE) Grüner Termin für Familien Park 18.00-21.00 Uhr	

September

04.09.	Feierabendführung - Spätsommerliche Staudenbeete* Grüner Termin für Große Park 17.00-18.30 Uhr	
06.09.	Foto-Workshop – Naturfotografie* Grüner Termin für Große Park 11.00-17.00 Uhr	
	Bogenschießen-Familienveranstaltung* Grüner Termin für Familien Park 14.00-17.00 Uhr	
15.09.	Schüler:innenakademie: Zoo - Wieso? Grüner Termin für Schulen Tierpark Hamm 8.45-15.00 Uhr Anmeldung bis 04.09. unter zooschule@tierpark-hamm.de	
20.09.	Foto-Workshop – Makrofotografie* Grüner Termin für Große Park/Schmetterlingshaus 11.00-17.00 Uhr	
21.09.	Weltkindertag (BNE-Aktionstage) Grüner Termin für Familien Park 11.00-18.00 Uhr	
27.09.	Wildfrüchte im Herbst - Superfood am Wegesrand (BNE-Aktionstage)* Grüner Termin für Große Park 14.00-17.00 Uhr	
30.09.	BNE-Modul: Himbeerrot und Löwenzahngelb - Kunst in und mit der Natur** Grüner Termin für Multiplikator:innen Maxilab 9.00-15.00 Uhr	

Oktober



02.10.	Übernachtung im Glaselefanten - für Nachtschwärmer (ausgebucht)	
Herbstferienprogramm 11.-26.10.		
12.10.	Kunst im Park - Kunstführung für alle (BNE)* Grüner Termin für Große Park 11.00-ca. 12.30 Uhr	
15.10.	Kreativer Filzworkshop für Kinder - Vom Schaf zur Wolle (BNE)* Grüner Termin für Kleine Maxilab 15.00-17.00 Uhr	
16.10.	Schnitzdiplom - Herbst-Edition* Grüner Termin für Kleine Park 14.00-17.00 Uhr	
17.10.	Frisch von der Obstwiese - Apfelsaft selber pressen (BNE) Grüner Termin für Kleine Park 14.00-16.00 Uhr	
18.10.	Zündeln erlaubt!* Grüner Termin für Kleine Park 14.00-17.00 Uhr	

23.10.	Wir bauen PLAYMOBIL-Figuren Grüner Termin für Familien PLAYMOBIL-Ausstellung 14.00-16.00 Uhr	
24.10.	Taschenlampenführung in der PLAYMOBIL-Ausstellung* Grüner Termin für Kleine PLAYMOBIL-Ausstellung 20.30-22.00 Uhr	
25.10.	Bodyscrub und Seifenkugeln - Natürliche Pflegeprodukte einfach selber machen (BNE)* Grüner Termin für Große Park 14.00-17.00 Uhr	

November

04.11.	Schüler:innenakademie: Die Reise eines Döners - Ernährung im Kontext der SDGs** Grüner Termin für Schulen Maxilab 8.30-13.30 Uhr	
ab 08.11.	Maxilab-Scouts – Forschen erlaubt (BNE)* Grüner Termin für Kleine Maxilab 10.00-13.00 Uhr Weitere Termine: 15.11., 22.11., 29.11., 6.12., 13.12.	
11.11.	BNE-Netzwerk Hamm trifft sich in der Bildungswoche** (im Rahmen der Bildungswoche Hamm) Grüner Termin für Multiplikator:innen 15.00-16.30 Uhr Netzwerktreffen 16.30-17.30 Uhr Infoveranstaltung Schule der Zukunft	
15.11.	DIY - Holzwerkstatt (BNE)* Grüner Termin für Kleine Park 14.00-17.00 Uhr	
22.11.	Energie-Forschertag im Maxilab für Familien (BNE)* Grüner Termin für Familien Maxilab 14.00-17.00 Uhr	

Dezember

06.12.	Schnitzdiplom - Nikolaus-Edition* Grüner Termin für Kleine Park 10.00-13.00 Uhr	
	Nikolaus-Schokoladenwerkstatt (BNE)* Grüner Termin für Familien Maxilab 15.00-17.00 Uhr	

* **Anmeldung** unter 02381 98210 32, kasse@maximilianpark.de, Anmeldung bitte bis 2 Tage vor Veranstaltungsbeginn

** **Anmeldung** unter bne-regionalzentrum@maximilianpark.de
BNE - Bildung für nachhaltige Entwicklung



Familien



Erwachsene



Kinder



gefördert vom

Ministerium für Umwelt,
Naturschutz und Verkehr
des Landes Nordrhein-Westfalen



mit uns

TOP bei Strom & Wärme



Hamms gute Geister
www.stadtwerke-hamm.de



STADTWERKE
HAMM GmbH

Ausstellungen



bis 02.11.

WE LOVE PLAYMOBIL

50 Jahre Spielgeschichte(n)

Diorama Artist Oliver Schaffer

E-Zentrale | 10.00/14.00-18.00 Uhr

Sondereintritt 3 € pro Person ab

3 Jahren zzgl. Parkeintritt



bis 31.08.

Augsburger Puppenkiste

Jim Knopf & Freunde

auf Reisen

Glaselefant | 10.00-18.00 Uhr



bis 02.11.

Underwater Photographer of the Year Exhibition 2024

Open-Air im Park | 9.00-21.00 Uhr



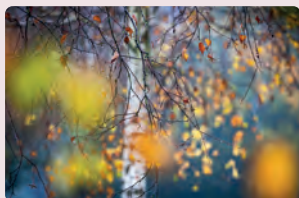
bis 13.07.

KOSMISCH-

KONKRETER DIALOG

**Johanna K Becker kommuniziert
mit Erich Lütkenhaus.**

Open-Air im Park | 9.00-21.00 Uhr



07.09.-02.11.

Birgit Potthoff

Ästhetik der Vergänglichkeit

Glaselefant | 10.00-18.00 Uhr

(Herbstleuchten bis 22.00 Uhr)

Ausstellungen hkb

Hammer Künstlerbund

Galerie am Maxipark

Öffnungszeiten:

Samstag 14.00-17.00 Uhr

Sonntag 11.00 -17.00 Uhr

Weitere Infos unter

www.hammer-kuenstler-bund.de

Kontakt: Heide Drever 02381 2794309

16.08.-14.09.

Reiner Mroß | Andreas Rother |
Robert Szkudlarek

21.09.-19.10.

Eddy Pinke, Retrospektive

26.10.-23.11.

Gemeinschaftsausstellung der
hkb-Mitglieder



„Weiterdenker.“

Unsere Beratung:
Passt mit Sicherheit zu Ihren Plänen.

 Geschäftsstelle **Grygiel & Neumuth OHG**
 02381/22011
 grygiel-neumuth@provinzial.de

PROVINZIAL 

Maxipark

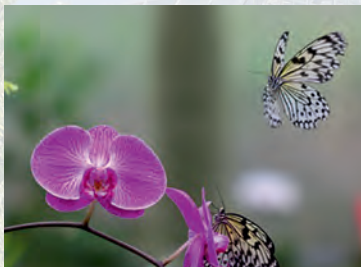
Jahreskarte 2026

Ab Mitte Nov.



Frühzeitig Rabatt sichern!

Schmetterlingshaus



Erleben Sie auf 450 m² Hunderte schillernde Falter im freien Flug. Gehen Sie Flügelschlag um Flügelschlag auf „Tuchföhlung“ mit der Natur und genießen Sie schöne Augenblicke in außergewöhnlicher Vegetation. Ein Paradies mit blühenden Pflanzen, Bachlauf, Wasserschildkröten, Wachteln und bizarren Insekten in einem Terrarium!

Öffnungszeiten:

täglich

täglich vom 10.10.-02.11.2025

ab 03.11.-27.02.2026

10.00-18.00 Uhr

10.00-19.00 Uhr

(Herbstleuchten)

geschlossen



Tageskarte (zzgl. Parkeintritt):

Erwachsene

3 €

Kinder

als Kind/Enkel gelten Kinder im Alter von 3-17 Jahren

2 €

Familie klein (max. 3 Kinder)

Ein Eltern- oder Großelternanteil und deren Kinder/Enkel (3-17 Jahre)

7 €

Familie groß (max. 3 Kinder) 8 €

Ehepaare und deren Kinder (3-17 Jahre), bzw. unverheiratete Lebenspartner, die in einer eheähnlichen Gemeinschaft leben | Großeltern und deren Enkel (3-17 Jahre)

Jedes weitere eigene Kind/Enkel 2 €

Kombikarte pro Kind 4,50 €

Kombikarte Schulklassen/Kindergruppen ab 10 Kinder inkl. Schmetterlingshaus und Parkeintritt

Für je 10 zahlende Schüler:innen/Jugendl. erhält eine Begleitung freien Eintritt.

Bitte buchen Sie einen Termin **ohne Führung** für Ihre Gruppe (ab 15 Personen bis maximal 30 Personen) unter:

www.maximilianpark.de/schmetterlingshaus

Einen Termin **mit individueller Führung** buchen Sie bitte vorab über www.maxipark.de/Gruppen&Kurse. Bei Rückfragen steht Ihnen Herr Maul gerne unter maul@maximilianpark.de zur Verfügung.



Die Züchter erfüllen die Bedingungen des internationalen Artenschutzabkommens

(C.I.T.E.S.), das jede Wildentnahme geschützter Arten verbietet. Im Laufe einer Saison sind bis zu 80 verschiedene Schmetterlingsarten aus den tropischen Regionen von Süd- und Mittelamerika, Afrika, Australien und Asien zu sehen.

In unserem Schmetterlingshaus leben die Schmetterlinge länger als in der freien Natur, weil sie keine natürlichen Feinde haben.

1985-2025 Hammer Modell- und Gartenbahn Freunde e.V.



Der Maxipark gratuliert herzlich zu 40 Jahren Partnerschaft.



16.+17.08.

Jubiläumsfeier an der Dampfbahn (Nähe Südeingang)
mit vielen Attraktionen, Gewinnspiel und großem
Rahmenprogramm

Die Fahrtermine **und weitere Informationen entnehmen Sie bitte den
aktuellen Bekanntmachungen unter www.hmgf.de**

Preise: 1 Fahrt 1,50 € | 6 Fahrten 6 €

IG Schiffmodellbau Maxipark



Fahrtbetrieb findet nur bei trockenem Wetter statt.
Die Termine entnehmen Sie bitte den aktuellen Bekannt-
machungen unter www.ig-schiffsmodellbaumaxipark.de.



Museumseisenbahn Hammer Eisenbahn- freunde e.V.

Die Termine entnehmen Sie bitte den
aktuellen Bekanntmachungen unter
www.museumseisenbahn-hamm.de.

**Museumseisenbahn Hamm
Hammer Eisenbahnfreunde e.V.**

Schumannstr. 35 · 59063 Hamm
Karten nur über Tel.: 0 23 81 / 54 00 48
info@museumseisenbahn-hamm.de
www.museumseisenbahn-hamm.de



Übersicht 2. Halbjahr 2025

Tägliche Highlights

bis 02.11.	WE LOVE PLAYMOBIL 50 Jahre Spielgeschichte(n) Diorama Artist Oliver Schaffer Ausstellungen E-Zentrale 10.00/14.00-18.00 Uhr 3,00 €/Person ab 3 Jahren zzgl. Parkeintritt
bis 02.11.	Underwater Photographer of the Year Exhibition 2024 Ausstellungen Open-Air im Park 9.00-21.00 Uhr
bis 13.07.	KOSMISCH-KONKRETER DIALOG Johanna K Becker kommuniziert mit Erich Lütkenhaus Ausstellungen Open-Air im Park 9.00-21.00 Uhr
bis 31.08.	Augsburger Puppenkiste Jim Knopf & Freunde auf Reisen Glaselefant 10.00-18.00 Uhr
07.09.-02.11.	Birgit Potthoff Ästhetik der Vergänglichkeit Ausstellungen Glaselefant 10.00-18.00 Uhr (Herbstleuchten bis 22.00 Uhr)
Juli	
04.07.	Fledermaus-Safari* Grüner Termin für Familien Exkursion/Park 20.30 Uhr
05.07.	Foto-Workshop – Makrofotografie* Grüner Termin für Große Park/Schmetterlingshaus 11.00-17.00 Uhr
ab 14.07.	Sommer-Sonnen-Maxiparkrallye (bis 26.8.) Grüner Termin für Familien Park 9.00-19.00 Uhr Ferienwoche kompakt – Bushcraft, wilde Küche und nachhaltiger Konsum (BNE)* (ausgebucht)
16.07.	Ingas Garten Kinder, so ein Theater! Aktionsmulde/Werkstatthalle 15.00 Uhr
18.07.	Aktiver Start in die Sommerferien – Klettern bis in die Baumspitzen Grüner Termin für Kleine Vierjahreszeitenbrunnen 14.00-18.00 Uhr
22.07.	Kleine Bodentiere – Große Helden des Waldes (BNE)* Grüner Termin für Kleine Park 14.00-16.00 Uhr
23.07.	Die Liedergärtner Kinder, so ein Theater! Aktionsmulde/Werkstatthalle 15.00 Uhr
24.07.	Kräutersalz selbst gemacht (BNE) Grüner Termin für Familien Park 14.00-16.00 Uhr
25.07.	Aktiv in den Sommerferien - Klettern bis in die Baumspitzen Grüner Termin für Kleine Vierjahreszeitenbrunnen 14.00-18.00 Uhr
27.07.	Piratenfest mit Piratenshow Kinder, so ein Theater! Park 14.00-18.00 Uhr
30.07.	Gib mir mal den Schraubendreher! – DIY-Werkzeug-Workshop (BNE)* Grüner Termin für Kleine Park 10.00-13.00 Uhr Mathi der Kinderliedermacher Kinder, so ein Theater! Aktionsmulde/Werkstatthalle 15.00 Uhr
31.07.	Wasserforschernachmittag zu Grasfrosch und Co. (BNE) Grüner Termin für Familien Naturteich 14.00-17.00 Uhr

August	
01.08.	Aktiv in den Sommerferien - Klettern bis in die Baumspitzen Grüner Termin für Kleine Vierjahreszeitenbrunnen 14.00-18.00 Uhr
04.08.	Buntes Schmetterlingsabenteuer (BNE)* Grüner Termin für Kleine Schmetterlingshaus 9.00-12.00 Uhr
06.08.	Suppi Huhn & die Kinderkönige Kinder, so ein Theater! Aktionsmulde/Werkstatthalle 15.00 Uhr
07.08.	Himbeerrot und Löwenzahnelb - Malen mit Naturfarben (BNE) Grüner Termin für Familien Park 14.00-17.00 Uhr
10.08.	MAXIPERIUM – Episode III Feste & Märkte Park 10.00 – 18.00 Uhr
14.08.	Abkühlung durch die Kraft der Sonne - Wir bauen unseren eigenen Solar-Ventilator (BNE)* Grüner Termin für Kleine Park 14.00-16.00 Uhr
ab 16.08.	Klettern hoch 3* Grüner Termin für Kleine Park 10.00-13.00 + 14.00-17.00 Uhr Weiterer Termin: 17.08. 10.00-13.00 Uhr
16.08.	Maxipark-Sommer-Party mit Isa Glücklich und Bibi & Tina Walk-Akt Kinder, so ein Theater! Aktionsmulde/Werkstatthalle 15.00 Uhr
16.+17.08.	Jubiläumsfeier der Dampfbahn Feste & Märkte Dampfbahn/Nähe Südeingang 13.00-17.00 Uhr
ab 18.08.	Ferienwoche kompakt – DIY-Insektenhotel bauen (BNE)* (tägl. bis 22.08) Grüner Termin für Kleine Park 9.00-14.30 Uhr
23.08.	Highlandgames Feste & Märkte Park 10.00-18.00 Uhr
24.08.	Kinder-Highlandgames Feste & Märkte Park 13.00-17.00 Uhr
29.08.	15. Herzenswünsche Benefizkonzert Musik & Comedy Werkstatthalle 20.00 Uhr
30.+31.08.	26. Modellschautage Feste & Märkte Park 11.00-18.00 Uhr
ab 30.08.	Maxi-Scouts sind der Nachhaltigkeit auf der Spur (BNE)* Grüner Termin für Kleine Park 11.00-13.00 Uhr
30.08.	Fledermausfest - Internationale Batnight (BNE) Grüner Termin für Familien Park 18.00-21.00 Uhr
September	
04.09.	Feierabendführung – Spätsommerliche Staudenbeete* Grüner Termin für Große Park 17.00-18.30 Uhr
06.+07.09.	Drachentage Feste & Märkte Park 11.00-18.00 Uhr
06.09.	Foto-Workshop – Naturfotografie* Grüner Termin für Große Park 11.00-17.00 Uhr Bogenschießen-Familienveranstaltung* Grüner Termin für Familien Park 14.00-17.00 Uhr Ausstellungseröffnung Birgit Potthoff – Ästhetik der Vergänglichkeit Ausstellungen Glaselefant 18.00 Uhr

*Anmeldung unter 02381 98210 32

11.09.	Nightwash Musik & Comedy Maximilianhalle 20.00 Uhr
15.09.	Schüler:innenakademie: Zoo – Wieso? Grüner Termin für Schulen Tierpark Hamm 8.45-15.00 Uhr Anmeldung bis 04.09. unter zooschule@tierpark-hamm.de
20.09.	Foto-Workshop – Makrofotografie* Grüner Termin für Große Park/Schmetterlingshaus 11.00-17.00 Uhr
21.09.	Weltkindertag Feste & Märkte Park 11.00-18.00 Uhr
27.09.	Wildfrüchte im Herbst - Superfood am Wegesrand (BNE-Aktionstage)* Grüner Termin für Große Park 11.00-14.00 Uhr Ralf Schmitz Musik & Comedy WESTPRESSarena 20.00 Uhr
30.09.	BNE-Modul: Himbeerrot und Löwenzahngelb – Kunst in und mit der Natur** Grüner Termin für Multiplikator:innen Maxilab 9.00-15.00 Uhr
Oktober	
02.10.	Übernachtung im Glaselefanten - für Nachtschwärmer* (ausgebucht)
03.-05.10.	Herbstmarkt Feste & Märkte Park 10.00-18.00 Uhr
10.10.-02.11.	Herbstleuchten Feste & Märkte Park 19.00-22.00 Uhr
12.10.	Kunst im Park - Kunstführung für alle (BNE)* Grüner Termin für Große Park 11.00-ca. 12.30 Uhr
15.10.	Kreativer Filzworkshop für Kinder - Vom Schaf zur Wolle (BNE)* Grüner Termin für Kleine Maxilab 15.00-17.00 Uhr
16.10.	Schnitzdiplom - Herbst-Edition* Grüner Termin für Kleine Park 14.00-17.00 Uhr
17.10.	Frisch von der Obstwiese - Apfelsaft selber pressen (BNE)* Grüner Termin für Kleine Park 14.00-16.00 Uhr
18.10.	Zündeln erlaubt!* Grüner Termin für Kleine Park 14.00-17.00 Uhr
22.10.	Wittener Kinder- und Jugendtheater auf großer Abschiedstournee "Pettersson zeltet" Kinder, so ein Theater! Werkstatthalle 15.00 Uhr
23.10.	Wir bauen PLAYMOBIL-Figuren Grüner Termin für Familien PLAYMOBIL-Ausstellung 14.00-16.00 Uhr
24.10.	Taschenlampenführung in der PLAYMOBIL-Ausstellung* Grüner Termin für Kleine PLAYMOBIL-Ausstellung 20.30-22.00 Uhr
25.10.	Bodyscrub und Seifenkugeln - Natürliche Pflegeprodukte einfach selber machen (BNE)* Grüner Termin für Große Park 14.00-17.00 Uhr

*Anmeldung unter 02381 98210 32

November	
bis 02.11.	Herbstleuchten Feste & Märkte Park 19.00-22.00 Uhr
04.11.	Schüler:innenakademie: Die Reise eines Döners - Ernährung im Kontext der SDGs** Grüner Termin für Schulen Maxilab 8.30-13.30 Uhr
05.11.	Jürgen B. Hausmann 25 Jahre – Dat is e Ding! Musik & Comedy Maximilianhalle 20.00 Uhr
ab 08.11.	Maxilab-Scouts – Forschen erlaubt (BNE)* Grüner Termin für Kleine Maxilab 10.00-13.00 Uhr
11.11.	BNE-Netzwerk Hamm trifft sich in der Bildungswoche** (im Rahmen der Bildungswoche Hamm) Grüner Termin für Multiplikator:innen 15.00-16.30 Uhr Netzwerktreffen 16.30-17.30 Uhr Inforeveranstaltung Schule der Zukunft
13.11.	Tobii Live Mutti & Friends Musik & Comedy Werkstatthalle 20.00 Uhr
15.11.	DIY - Holzwerkstatt (BNE)* Grüner Termin für Kleine Park 14.00-17.00 Uhr
20.11.	Alain Frei – Alles Neu Musik & Comedy Maximilianhalle 20.00 Uhr
22.11.	Energie-Forschertag im Maxilab für Familien (BNE)* Grüner Termin für Familien Maxilab 14.00-17.00 Uhr
26.11.	GameChanger by Bastian Bielendorfer (Preview Show) Musik & Comedy Werkstatthalle 20.00 Uhr
27.11.	GameChanger by Bastian Bielendorfer (Preview Show) Musik & Comedy Werkstatthalle 20.00 Uhr
28.-30.11.	Weihnachtsmarkt Feste & Märkte Park 10.00-18.00 Uhr
Dezember	
06.12.	Schnitzdiplom - Nikolaus-Edition* Grüner Termin für Kleine Park 10.00-13.00 Uhr Nikolaus-Schokoladenwerkstatt (BNE)* Grüner Termin für Familien Maxilab 15.00-17.00 Uhr
10.12.	Ingrid Kühne – Ja, aber ohne mich! Musik & Comedy Werkstatthalle 20.00 Uhr
14.12.	Weihnachtskonzert mit Passo Avanti und Cantate '86 Musik & Comedy Maximilianhalle 18.00 Uhr

Vorschau 2026	
22.01.	Christine Prayon – Abschiedstour Musik & Comedy Werkstatthalle 20.00 Uhr
29.01.	Osan Yaran – Aus Prinzip! Musik & Comedy Maximilianhalle 20.00 Uhr
01.02.	Filiz Tasdan – Super Plus Musik & Comedy Werkstatthalle 19.00 Uhr
08.02.	Dennis aus Hürth – Jetzt wird geheiratet! Nachholtermin vom 27.03.25 Musik & Comedy Werkstatthalle 20.00 Uhr
26.02.	Daphne de Luxe – Geduldssproben Musik & Comedy Werkstatthalle 20.00 Uhr

12.03.	Patrizia Moresco – Overkill Musik & Comedy Werkstatthalle 20.00 Uhr
19.03.	Florian Schroeder – Endlich glücklich Musik & Comedy Werkstatthalle 20.00 Uhr
27.-29.03.	Frühjahrsmarkt Feste & Märkte Park 10.00-18.00 Uhr
17.04.	Bernd Stelter - Reg´ dich nicht auf. Gibt nur Falten! Musik & Comedy Maximilianhalle 20.00 Uhr
20.04.	Reiner Calmund – Ein runder Abend mit Fußball & Freunden! Musik & Comedy Werkstatthalle 20.00 Uhr
23.04.	Sven Bensmann – Svenomenal! Musik & Comedy Werkstatthalle 20.00 Uhr
30.04.	GROENLAND meets MARIUZZ Tribute Show mit anschließender Tanz-in-den-Mai-Party Musik & Comedy Werkstatthalle 20.00 Uhr
01.-03.05.	Gartenmarkt Feste & Märkte Park 10.00-18.00 Uhr
14.05.	Sparkassen-Dschungelfest Feste & Märkte Park 14.00-18.00 Uhr
24.+25.05.	Hüpfburgenfest Feste & Märkte Park 11.00-18.00 Uhr
04.-07.06.	Mittelalterlicher Markt Feste & Märkte Park 10.00-18.00 Uhr

*Anmeldung unter 02381 98210 32

**WIR FREUEN UNS AUF
DIE NÄCHSTE SAISON!**



HAMMER EIS eG
GEMEINSAM ZUKUNFT BESTALTEN

BLUELINER
SPORTSBAR & DINER

beta Finanz Eissportarena

Karl-Kossmann-Straße 1
59071 Hamm

Tel 02381 95 05 90

Mail info@hammer-eis.de

www.eishalle-hamm.de



Wir machen den Job wahr, den du dir vorstellst.

**Der Job, der
dich und
andere
weiterbringt.**

Finde mit uns im Team
die Unterstützung
und den Erfolg für
deine berufliche
Zukunft.

Jetzt bewerben:
sparkasse-hamm.de



Sparkasse
Hamm

Allgemeine Hinweise

Adresse

Maximilianpark Hamm GmbH
Alter Grenzweg 2 · 59071 Hamm
Telefon 02381/98210-0 · Fax 02381/98210-19
info@maximilianpark.de
www.maximilianpark.de
Adresse Navigation: Ostwennemarstr. 100

Öffnungszeiten bis September:

Kasse	9.00 - 19.00 Uhr
Park	9.00 - 21.00 Uhr
Elefant	10.00 - 18.00 Uhr

Öffnungszeiten ab Oktober:

Kasse	10.00 - 17.00 Uhr
Park	10.00 - 19.00 Uhr
Elefant bis 2.11.	10.00 - 18.00 Uhr

Bei Unwetterwarnung (Stufe Rot) behalten wir uns die Änderung der Öffnungszeiten vor.



Kasse Süd:

Zu den aktuellen Öffnungszeiten informieren wir an der Kasse unter 02381/98210-0, über die App oder unter maxipark.de.

Nach Kassenschluss nur noch Einlass mit Jahreskarte. Bei Abendveranstaltungen ist entsprechend länger geöffnet. Bei ungünstiger Witterung oder gewissen Sonderveranstaltungen kann früher geschlossen werden. Änderungen bei kostenpflichtigen Veranstaltungen entnehmen Sie bitte unserem Infomaterial bzw. den Bekanntmachungen.

Hunde

Hunde (ausgenommen Blindenführhunde und Therapiehunde) dürfen nicht in den Park.



Tagespreise Park

(bei Sonderveranstaltungen ggf. erhöht)

Erwachsene	6 €
Kinder (3-17 Jahre)	3,50 €

Erwachsene, ermäßigt	4 €
-----------------------------	-----

Schüler:innen, Studierende, Azubis, Bufdis 18-24 J. mit Nachweis, Behinderung mit B, G und H-Ausweis sowie Personen mit Berechtigungsausweis Bürgergeld, Geflüchtete oder Besuchende im Rahmen der Parkkooperationen und mit Ehrenamtskarte

Kinder (3-17 Jahre), ermäßigt	2 €
--------------------------------------	-----

Voraussetzung: siehe Ermäßigung Erwachsene

Familie klein (max. 3 Kinder)	12 €
--------------------------------------	------

Ein Eltern- oder Großelternanteil und deren Kinder/Enkel (3-17 Jahre)

Familie groß (max. 3 Kinder)	16 €
-------------------------------------	------

Eltern und deren Kinder (3-17 Jahre), bzw. unverheiratete Lebenspartner, die in einer eheähnlichen Gemeinschaft leben | Großeltern und deren Enkel (3-17 Jahre)

Jedes weitere eigene Kind/Enkel*	3 €
----------------------------------	-----

Gruppe Erwachsene	5 €
--------------------------	-----

ab 20 voll zahlenden Erwachsenen

Gruppe Kind	3 €
--------------------	-----

ab 10 voll zahlenden Kindern (3-17 Jahre)

Für 10 zahlende Kinder erhält eine Begleitperson freien Eintritt.

Grillhäuser (+ Parkeintritt)	45 €
-------------------------------------	------

Nutzung nur während der Parköffnungszeiten, incl. 4 Bierzeltgarnituren/1 Kühlschrank, keine

Autos im Park, Buchung über maxipark.de/ Vermietung (siehe bitte auch Stornierung)

Bei Gewitter darf das Grillhaus aus Sicherheitsgründen nicht genutzt werden.

Abendkarte

(erhältlich bis Sept., ab 18.00 Uhr, gilt nicht bei Sonderveranstaltungen)

Erwachsene	3 €
Kinder	2 €

Winterkarte (ab 3.11.- 27.2.2026)

Erwachsene	1,50 €
Kinder	1 €
Winterlaufkarte (17.00 - 22.00 Uhr)	1 €

Freier Eintritt

Kinder unter 3 Jahren; eine Begleitperson bei Schwerbehinderten mit den zusätzlichen Eintragungen B oder H im Behindertenausweis.

Alle Tickets/Gutscheine auch online erhältlich.

Jahreskarte (gültig vom 1.1.-31.12.)

Ab Mitte November 2025 wird die Jahreskarte 2026 zum Vorzugspreis angeboten. Bitte beachten Sie die Bekanntmachungen.

Erwachsene	36 €
-------------------	------

Schüler:innen/Studierende	26 €
----------------------------------	------

Auszubildende/Bufdis	26 €
-----------------------------	------

von 18-24 Jahren mit Nachweis

Kinder**	15 €
-----------------	------

Familie groß (max. 3 Kinder)*	59 €
--------------------------------------	------

Eltern und deren Kinder**, bzw. unverheiratete Lebenspartner, die in einer eheähnlichen Gemeinschaft leben, Großeltern und deren Enkel**

Familie klein (max. 3 Kinder)*	39 €
---------------------------------------	------

Ein Eltern- oder Großelternanteil und deren Kinder/Enkel**

* jedes weitere eigene Kind/Enkel (3-17 Jahre)	12 €
--	------

** als Kind/Enkel gelten Kinder im Alter von 3-17 Jahren

Park-Kooperationen:

Mit der Jahreskarte erhalten Sie bis zum 31.12.2025 außerdem **Ermäßigungen** in folgenden Partnereinrichtungen:

Britzer Garten (Berlin), Natur-Park Schöneberger Südgelände (Berlin), Botanischer Volkspark Blankenfelde-Pankow (Berlin), „Gärten der Welt“ (Berlin), Spreeauenpark Cottbus (Brandenburg), „Park der Gärten“ Bad Zwischenahn (Niedersachsen), Schloßbetriebe Augustusburg/Scharfenstein/Lichtenwalde (Sachsen), Stadtpark Lahr (Baden-Württemberg), Brückenkopf-Park Jülich (NRW), Seepark Zülpich (NRW), Gräflicher Park Bad Driburg (NRW), Gartenschau Bad Lippspringe (NRW), Gartenschau Park Rietberg (NRW), Vier-Jahreszeiten-Park in Oelde (NRW) und Landesgartenschau Höxter (NRW), Sauerlandpark Hemer (NRW) hier gilt: Maxipark akzeptiert nur die L- und die XXL-Dauerkarte

Seit 2025 ist der Palmengarten Frankfurt (Hessen) nicht mehr Teil der Kooperation.

Die Vergünstigungen gelten nicht bei Sonderveranstaltungen. Jede Partnereinrichtung legt die Höhe der Ermäßigung (vergünstigter Parkeintritt) selber fest. Bitte informieren Sie sich vor dem Besuch.

Jahreskarten anderer Parkanlagen zahlen im Maximilianpark den ermäßigten Eintrittspreis für Erwachsene von 4 €.

Rauch- und Alkoholverbot

Auf allen Spielplätzen und in den Gebäuden ist das Rauchen gesetzlich nicht gestattet. Bitte beachten Sie die ausgewiesenen Raucherzonen.

Das Trinken von Alkohol ist auf den Spielflächen untersagt. Im gesamten Park und in den Gebäuden ist es nicht gestattet, Cannabis zu konsumieren.

Service

Bollerwagenverleih

(gegen Pfand/Personalausweis)

keine Reservierung möglich

Rollstuhl-/Rollatorverleih

Elektromobil-Verleih



3 €

kostenlos

4 €/h

bzw. 10 €/3h

kostenlos



E-Bike Ladestation für

8 Akkus, Schlüsselabgabe

an der Hauptkasse

Ladestation für 2 Pkws am

Parkplatz „Alter Grenzweg“

Besuch auf Rechnung

Gerne stellen wir Ihnen auf Anfrage für den Besuch Ihrer Gruppe eine Gesamtrechnung für Parkeintritt, Schmetterlingshaus, Führung und Grillhaus aus, die Sie bequem nach dem Besuch bezahlen.

Pauschalkarten

Für Gruppen ab 20 Personen bieten wir montags bis freitags (am Wochenende auf Anfrage) als Pauschalangebot eine Eintrittskarte für 13 €/Person an. Diese beinhaltet: Parkeintritt, Schmetterlingshaus, 1 Stück Kuchen + 1 Tasse Kaffee pro Person.

Anmeldung unter Tel. 02381/98210-32.

Schmetterlingshaus Öffnungszeiten:

täglich 10.00 - 18.00 Uhr

täglich vom 10.10.-2.11. 10.00 - 19.00 Uhr

ab 3.11.-27.2.26 geschlossen

Bei ungünstiger Witterung behalten wir uns die Änderung der Öffnungszeiten vor.

Zusätzlicher Eintritt:

Erwachsene 3 €

Kinder (3-17 Jahre) 2 €

Familie klein (max. 3 Kinder + 1 Erw.) 7 €

Familie groß (max. 3 Kinder + 2 Erw.) 8 €

Jedes weitere eigene Kind/Enkel** 2 €

Kombikarte Schulklassen/Kindergruppen

(ab 10 Kinder inkl. Schmetterlingshaus und Parkeintritt), pro Kind 4,50 €

Für 10 zahlende Kinder/Schüler:innen erhält eine Begleitung freien Eintritt.

Bitte buchen Sie einen Termin **ohne Führung** für Ihre Gruppe (ab 15 Personen bis maximal 30 Personen) unter www.maximilianpark.de/schmetterlingshaus. Einen Termin **mit individueller Führung** buchen Sie bitte vorab über www.maxipark.de/Gruppen&Kurse

Kostenpflichtige Veranstaltungen

Für kostenpflichtige Veranstaltungen im Festsaal (Rollstuhlfahrer bitte vorher anmelden) oder in der Werkstatthalle sind Karten bei www.eventim.de; Ticket Corner, Oststraße; „Die Insel“ am Bahnhof; Hauptkasse im Eingangsbereich Maximilianpark erhältlich. Eintrittskarten versenden wir gegen Überweisung + 2,50 € Servicegebühr/Porto.

Gruppenangebote des Grünen Klassenzimmers BNE-Regionalzentrum

Für Kindergärten, Schulen und andere Gruppen haben wir spezielle Angebote: u.a. Führungen, Workshops, Rallies, Kletterveranstaltungen, Erlebnispädagogik oder Kindergeburtstagsprogramme. Nähere Infos entnehmen Sie bitte dem Programm des Grünen Klassenzimmers, dieses

ist an der Kasse erhältlich. Weitere Infos unter Tel. 02381/98210-24 oder www.maxipark.de

Stornierung

Die Stornierung von Grillhäusern und Angeboten des Grünen Klassenzimmers muss schriftlich oder per Mail erfolgen und ist bis 7 Tage vor dem Termin kostenlos möglich - danach wird das komplette Entgelt fällig.

Förderverein Maximilianpark Hamm e.V.

Unterstützen Sie Ihr Stück vom Paradies.

Weitere Informationen: www.maxipark.de

Maxilab

Das Mitmach- und Experimentierlabor

Termine für Schulklassen und Kindergeburtstage, Naturwissenschaften für Familien und Lehrerfortbildungen. Info/Anmeldung unter maxipark.de/Gruppen&Kurse oder Tel. 02381/98210-33.

Bienenhaus

Informationen über den Nutzen der Bienen in der Natur am Beispiel von fünf Bienenvölkern. Geöffnet bis Ende Oktober 2025, sonn- und feiertags, Gruppen auf Anfrage: Herr Erdogan, Tel. 02381/9979438 Mobil 0176/24768495

NABU Naturzentrum

Geöffnet bis Ende Oktober 2025 jeden Sonntag von 12.00-17.00 Uhr (Änderungen vorbehalten) Weitere Infos: Johann Kois, Tel. 0157 3133 8388

Besucher:innen mit Behinderung

Fast alle Wege im Park und im Schmetterlingshaus sind so ausgelegt, dass sie ohne Schwierigkeiten mit dem Rollstuhl befahren werden können. Behindertentoiletten befinden sich in der ehemaligen Waschkäule, im Restaurant, in der Elektrozentrale und bei den Seeterrassen. Für Kinder bieten wir ein spezielles Rollstuhlkarussell an. Siehe auch „Freier Eintritt“

Gastronomie (maxigastro)

Telefon 02381/1499007 · Fax 1499008 post@maxi-gastro.de

Restaurant „Werkstatt“, Seekiosk mit Seeterrasse, diverse Verkaufsstände im Park. Gerne nehmen wir Reservierungen für Familien- und Weihnachtsfeiern entgegen.

Für Ihren Kindergeburtstag bieten wir Ihnen ein Kindermenü inkl. Getränk | Kosten 7,50 €/Kind an.

Kindertheater

Für Kindertheater (Werkstatthalle/Festsaal) erheben wir zusätzlich zum Parkeintritt einen Sondereintritt für Erwachsene und Kinder ab 3 Jahren. Die Karten können im Vorverkauf an der Kasse des Maximilianparks erworben werden. Bitte informieren Sie sich vorab auf unserer Homepage.

Lage & Verkehrsanbindung

Der Maximilianpark befindet sich im Stadtteil Uentrop/Werries. Autobahn A 2 Dortmund-Hannover Abfahrt Hamm-Uentrop/Soest/Ahlen bzw. Hamm. Ab Bahnhof verkehren die Busse der Verkehrsgemeinschaft Ruhr-Lippe mit den Linien 1 und 3 mit dem Ziel Werries, »Maximilianpark« sowie die Linien 5, 6 und 13.

Adresse Navigation: Ostwennemarstr. 100

Scooter, Inliner, Laufräder und Skateboards sind bei Großveranstaltungen nicht erlaubt.

Fahrräder und E-Roller sind im Park grundsätzlich nicht erlaubt. Im Übrigen gelten die Richtlinien der Parkordnung. Diese werden bei Betreten des Parks angenommen.

Änderungen vorbehalten!

Alle genannten Preise verstehen sich inkl. MwSt.

Impressum

Herausgeber:

Maximilianpark Hamm GmbH

Alter Grenzweg 2 · 59071 Hamm

Telefon 02381/98210-0 · Fax 02381/98210-19

info@maximilianpark.de · www.maximilianpark.de



Titelbild: Thorsten Hübner

Herstellung: www.conceptrepro.de

Laufend aktualisierte Fassung

Änderungen vorbehalten

Bitte achten Sie auf aktuelle Veröffentlichungen:

Social media, App, Homepage, Tagespresse und Plakate sowie auf

Anzeigen der uns unterstützenden Einrichtungen und Unternehmen.

Lage & Verkehrsanbindung

Der Maximilianpark befindet sich im Stadtteil Uentrop/Werries.

A 2 Dortmund-Hannover Abfahrt Hamm-Uentrop/Soest bzw. Hamm.

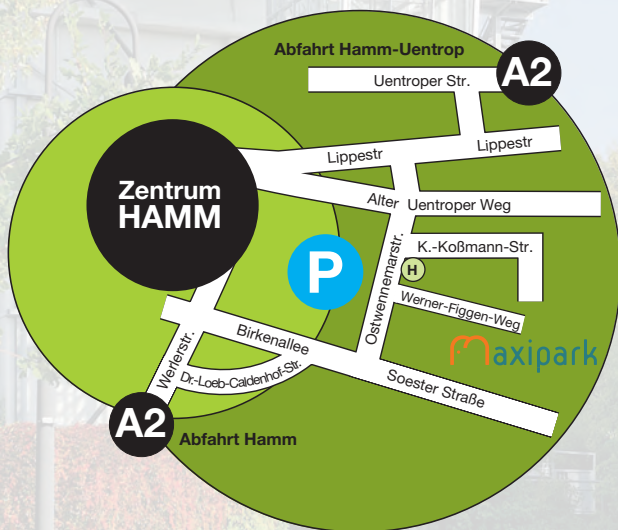
Ab Bahnhof mit den Buslinien 5, 6 und 13 Richtung Werries, »Maximilianpark«.

Adresse für Ihr Navigationssystem:

Ostwennemarstraße 100

Unter www.maxipark.de erhalten Sie einen detaillierten

Anfahrtsplan als PDF-Datei.



Gesellschafter der Maximilianpark Hamm GmbH: Stadt Hamm · Regionalverband Ruhr

dovoba.de

Was haben eine WG und eine Genossenschaftsbank gemeinsam?



Zum
Video!



**Volksbank
Hamm**



Viel Spaß
im
Maxipark

