



Grüne Termine

2. Halbjahr 2025



für
Große



für
Kleine





30.8. Fledermausfest - Internationale Batnight (BNE)

Entdecke die Welt der Nachtjäger und erlebe einen spannenden Abend voller Spiel, Spaß und faszinierender Infos rund um Fledermäuse! Ein abwechslungsreiches Programm wartet: mit Diavortrag, Aktionen, Spielen, Safari mit Fledermausdetektor, Rallye, Kletter- und Bastelangeboten. Wir freuen uns auf neugierige Forscherinnen und Forscher!



Wann?	Samstag, 18-21 Uhr
Wo?	Park
Was kostet das?	Parkeintritt (z.B. Erw. 6 € Kind 3,50 €) Abendkarte ab 18 Uhr (Erw. 3 € Kind 2 €) Jahreskarten frei
Für wen?	Kinder und Familien
Veranstalter:	NABU Hamm und Grünes Klassenzimmer
Was muss ich mitbringen: ggf. Taschenlampe Anmeldung: ohne Anmeldung	

30.8. bis 4.10. Maxi-Scouts sind der Nachhaltigkeit auf der Spur (BNE)

Mit Spaß und Spiel entdecken wir an 6 Samstagen die Naturgeheimnisse: Wie quakt ein Wasserfrosch? Wie sieht ein Schneckenkönig aus? Welche Wildpflanzen kann man essen? Und was kannst du tun, um hinter die Naturgeheimnisse zu kommen?

Wir erforschen, probieren aus und überlegen gemeinsam: Wie können wir selbst etwas für die Zukunft der Erde tun?

Forschen, Staunen, Mitmachen: ein Programm voller Naturerlebnisse, Überraschungen und Aha-Momente – für alle kleinen Umweltentdecker!



Wann?	30.8., 6.9., 13.9., 20.9., 27.9., 4.10., samstags von 11-13 Uhr
Wo?	Hauptkasse
Was kostet das?	42 € mit Jahreskarte (ggf. + 6 x Parkeintritt je 3,50 €/Kind)
Für wen?	Schulkinder ab 6 Jahren, max. 12 Teilnehmende
Referentin:	Regina König und Eva van Treek
Was muss ich mitbringen: regenfeste Kleidung, Trinkflasche, abfallarmer Snack Anmeldung: 02381/98210 32 oder per Mail an kasse@maximilianpark.de (Name, Adresse, Telefonnummer und Alter nicht vergessen)	

4.9. Feierabendführung - Spätsommerliche Staudenbeete

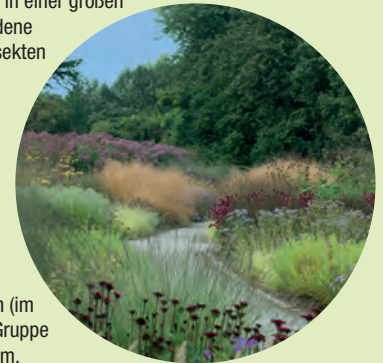
Genießen Sie mit der Landschaftsarchitektin Petra Rieke-Schrewe die herbstblühenden Stauden und Gräser und erfahren Wissenswertes über Pflege, Pflanzenkompositionen und Strukturen, die Beete das ganze Jahr attraktiv erscheinen lassen. Lassen Sie den Tag entspannt ausklingen und genießen Sie den inspirierenden Spaziergang.



Wann?	Donnerstag, 17-18.30 Uhr
Wo?	Hauptkasse
Was kostet das?	16 € 10 € mit Jahreskarte , mind. 10 Teilnehmer
Für wen?	erwachsene Gartenfreunde und alle, die gerne mit offenen Augen durch die Natur gehen
Referentin:	Petra Rieke-Schrewe
Was muss ich mitbringen: nichts Anmeldung: 02381/98210 32 oder per Mail an kasse@maximilianpark.de (Name, Adresse, Telefonnummer nicht vergessen) (Anmeldeschluss ist der 1.9.25)	

6.9. Foto-Workshop - Naturfotografie

Das Schöne liegt so oft so nah, vor allem in einer großen Parkanlage wie dem Maxipark. Verschiedene Bäume, Sträucher, Blumen aber auch Insekten warten darauf, entdeckt und fotografiert zu werden. Nach einer kurzen theoretischen Einführung in die Fototechnik und Bildgestaltung lernen Sie die Inhalte des Workshops anhand von Bildbeispielen kennen. Der Schwerpunkt liegt darin, Motive zu finden und zu erkennen unter Berücksichtigung der Perspektive, des Ausschnitts und des Formats, um im Anschluss ästhetische Bilder zu gestalten (im Nah-, Makro-, oder Telebereich). In der Gruppe setzen wir die fotografischen Vorgaben um.



Wann?	Samstag, 11-17 Uhr
Wo?	Hauptkasse
Was kostet das?	56 € 50 € mit Jahreskarte
Für wen?	Erwachsene, max. 10 Teilnehmende
Veranstalter:	Johann Kois (Naturfoto Kois)
Was muss ich mitbringen: Kamera, Stativ, Notebook, Mittagsimbiss Anmeldung: 02381/98210 32 oder per Mail an kasse@maximilianpark.de (Name, Adresse, Telefonnummer nicht vergessen)	



6.9. Bogenschießen - Familienveranstaltung

Zielen. Spannen. Treffen. – bald hast Du den Bogen raus!
Ob durch Filmklassiker wie Robin Hood, Avatar oder Merida – Bogenschießen begeistert seit Jahrhunderten. Jetzt bist du dran! Gemeinsam probieren wir aus wie es sich anfühlt, den Bogen zu spannen und den Pfeil ins Ziel zu lenken. Mit ein wenig Konzentration, Übung und Spaß lernst du schnell, worauf es ankommt und hast bald den Bogen raus! Es sind keine Vorkenntnisse nötig. Mach mit und entdecke den Bogensport für dich!



Wann?	Samstag, 14-17 Uhr
Wo?	Park
Was kostet das?	Kind 18,50 € Erw. 21 € 15 € mit Jahreskarte
Für wen?	Kinder ab 10 Jahren mit Eltern/Großeltern/Tante oder Onkel, max. 12 Teilnehmende
Veranstalter:	„Die Wipfelstürmer“
Was muss ich mitbringen: nichts	
Anmeldung: 02381/98210 32 oder per Mail an kasse@maximilianpark.de (Name, Adresse, Telefonnummer und Alter nicht vergessen)	

6.+ 7.9. Drachtentage im Maxipark

Kunstvolle Windvögel erobern den Himmel über dem Glaselefanten



Wann?	Samstag, 11-18 Uhr und Sonntag, 11-18 Uhr
Wo?	Park
Was kostet das?	Parkeintritt (z.B. Erw. 6 € Kind 3,50 €) Jahreskarten frei
Für wen?	Kinder und Familien
Veranstalter:	Maximilianpark Hamm
Was muss ich mitbringen: Interesse	
Anmeldung: ohne Anmeldung	

15.9. Schüler:innenakademie: Zoo - Wieso?

Differenzierte Meinungsbildung am außerschulischen Lernort
Täglich verschwinden Arten von unserem Kontinent. Artbildung und Artensterben sind seit Millionen Jahren natürliche evolutionäre Prozesse. Aber die derzeitige Rate, mit der die Arten schwinden, ist auf anthropogene Einwirkung zurückzuführen: Durch Zerstörung der Lebensräume, Wilderei und Übernutzung, Umweltverschmutzung, invasive Arten und den Klimawandel geht die Biodiversität und mit ihr die Artenvielfalt verloren. Zoologische Einrichtungen haben sich bis heute mit Erhaltungszuchten und der Arbeit vor Ort in Schutzprojekten zu wichtigen Artenschutzzentren entwickelt. Daneben gehören auch die Forschung und die (Umwelt-)Bildung, inklusive Sensibilisierung für Umweltnutzung und Nachhaltigkeit, zu den zentralen Aufgaben von Zoos.

Die „Institution Zoo“ wird in der Gesellschaft zunehmend kontrovers diskutiert. Im Rahmen der angebotenen Schüler:innenakademie stehen genau diese Themen im Vordergrund: die Umsetzung der Aufgaben in modernen zoologischen Einrichtungen sowie die ethischen, gesellschaftlichen und ökologischen Herausforderungen der Zootierhaltung. Vor Ort werden die verschiedenen Aspekte in mehreren Arbeitsphasen in Kleingruppen eigenständig erarbeitet. In der abschließenden Diskussionsrunde können die Teilnehmenden auf Basis der Erkenntnisse ihre Meinungen austauschen, für sich Position beziehen und Urteilsfähigkeit entwickeln.

Die Veranstaltung findet in Kooperation mit dem Tierpark Hamm statt.

Wann?	Montag, 8.45-15 Uhr
Wo?	Tierpark Hamm
Was kostet das?	25 € (für Schulen, die am Landesprogramm Schule der Zukunft teilnehmen, kostenlos)
Für wen?	Schülerinnen & Schüler (max. 30 Plätze, 5 Plätze pro Schule, zzgl. Lehrkräfte)
Veranstalter:	Tierpark Hamm / Schüler:innenakademie
Was muss ich mitbringen: nichts	
Anmeldung: Felicitas Schulte, zooschule@tierpark-hamm.de bis zum 4.9.2025	

Welche Farben haben die Blätter im Herbst?

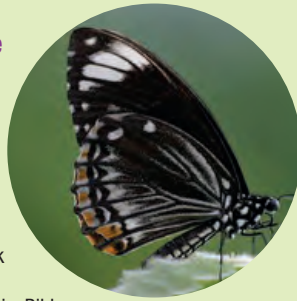




20.9. Foto-Workshop - Makrofotografie

Der Makro-Workshop bietet die Möglichkeit, die Welt im Kleinen ganz groß zu sehen und zu fotografieren. Das Fotografieren von Schmetterlingen, Insekten und Pflanzen steht im Mittelpunkt dieses Workshops. Nach einer theoretischen Einführung in Technik und Bildgestaltung findet der praktische Teil im Schmetterlingshaus und im Park statt.

Schwerpunkt des Workshops: Aufnahmepraxis, Bildgestaltung, Lichtführung, Perspektive, Bildausschnitt und Bildanalyse.



Wann?	Samstag, 11-17 Uhr
Wo?	Hauptkasse / Schmetterlingshaus
Was kostet das?	59 € 53 € mit Jahreskarte (inkl. Eintritt Schmetterlingshaus)
Für wen?	Erwachsene / Fotointeressierte
Referentinnen:	Johann Kois (Naturfoto Kois)
Was muss ich mitbringen: Kamera, Stativ, Notebook, Mittagsimbiss Anmeldung: 02381/98210 32 oder per Mail an kasse@maximilianpark.de (Name, Adresse, Telefonnummer nicht vergessen)	

21.9. Weltkindertag (BNE-Aktionstage)

Anlässlich des Weltkindertages wird alljährlich ein großes Fest gefeiert. An diesem besonderen Tag stehen die Bedürfnisse und Rechte der Kinder im Mittelpunkt. Vereine, Kulturzentren, Jugendförderungsvereine, Schulen, Kindergärten, Tanzschulen, Sportvereine und viele weitere regionale Institutionen haben sich zusammengetan und ein buntes Programm mit vielen Mitmachangeboten auf die Beine gestellt. Die Teilnehmenden haben die Möglichkeit, sich aktiv einzubringen, Neues zu lernen und gemeinsam mit anderen Kindern einen unvergesslichen Tag zu erleben. Parallel sorgen zahlreiche Auftritte für Begeisterung: Ballett, Dance Mix und andere musikalische, sportliche Vorführungen geben einen Überblick, wie vielfältig Hobbies sein können. Fehlen darf beim Weltkindertag im Maxipark nicht der große Kindertrödelmarkt. Hier gibt es das eine oder andere Schnäppchen für kleine Geldbeutel. Anmeldungen zum Kindertrödel sind über www.maximilianpark.de möglich.



Wann?	Sonntag, 10-18 Uhr
Wo?	Park
Was kostet das?	Parkeintritt (z.B. Erw. 6 € Kind 3,50 €) Jahreskarten frei
Für wen?	Kinder und Familien
Veranstalter:	Jugendamt der Stadt Hamm (Kinderbüro/präventive Jugendhilfe) und Maximilianpark Hamm
Was muss ich mitbringen: nichts Anmeldung: ohne Anmeldung	

27.9. Wildfrüchte im Herbst - Superfood am Wegesrand (BNE-Aktionstage)

Sammeln. Verarbeiten. Probieren. Mit allen Sinnen erleben. Gemeinsam gehen wir auf einen ausgiebigen Streifzug durch den Park und sammeln, was uns die Natur schenkt: Beeren, Kräuter, wilde Früchte und mehr! Anschließend verarbeiten wir unsere Funde kreativ und probieren diese – natürlich mit viel Freude und Wissenswertem rund um heimische Sträucher und Kräuter. Mit allen Sinnen entdecken wir, wie wertvoll unsere Wildfrüchte für Natur und Mensch sind. Und das Beste: Vieles von dem, was wir herstellen, könnt ihr mit nach Hause nehmen!



Wann?	Samstag, 14-17 Uhr
Wo?	Hauptkasse
Was kostet das?	21 € 15 € mit Jahreskarte
Für wen?	Erwachsene, max. 15 Teilnehmende
Referentin:	Regina König und Leoni Koch (BNE)
Was muss ich mitbringen: leere, ausgewaschene Marmeladengläser o. ä. Anmeldung: 02381/98210 32 oder per Mail an kasse@maximilianpark.de (Name, Adresse, Telefonnummer nicht vergessen)	

Holzpinsel- Bastelanleitung

Schritt 1

- suche ein paar Zweige, die nicht zu dick sind
- breche die Zweige auf die gewünschte Pinsellänge
- jetzt benötigst du noch einen Hammer und ein scharfes Messer



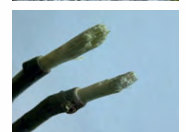
Schritt 2

- entferne die Rinde mit einem scharfen Messer
- Tipp:** Lass dir hier vielleicht von einem Erwachsenen helfen



Schritt 3

- lege das Ende des Zweiges auf einen festen Untergrund, z.B. auf einen Stein, Bordstein
- bearbeite mit dem Hammer die Spitze des Zweiges so lange, bis das Holz stark auffasert
- so stellst du dir ein ganzes Holzpinselsortiment her
- Holzpinsel eignen sich vor allem für Wasserfarben



Viel Spaß, euer Team aus dem Grünen Klassenzimmer!



30.9. BNE-Modul: Himbeerrot und Löwenzahngelb - Kunst in und mit der Natur

Bereits in der Steinzeit entstanden Höhlenmalereien aus Erdpigmenten und Oxiden. Wir suchen in der schönen Pflanzenpracht des Maximilianparks gemeinsam nach Naturfarben und finden heraus, wie wir sie verarbeiten können. Mit gesammelten Blüten, Blättern und Früchten werden wir selbst kreativ und lassen unsere eigenen Kunstwerke entstehen. So lernen wir das Projekt Sevengardens sowie verschiedene Eco Print Techniken kennen. Diese Veranstaltung bietet neben theoretischen Hintergründen auch sehr viele praktische und ganz alltägliche Tipps, wie wir alle im Kleinen und im Großen die Welt Schritt für Schritt zu einem besseren Ort machen und BNE in unserem beruflichen wie privaten Alltag leben können.



- Einführung in die Farbherstellung aus Pflanzen
- Anregungen für die eigene berufliche Tätigkeit
- Vermittlung von Kenntnissen zum Thema Bildung für nachhaltige Entwicklung (BNE) und den Nachhaltigkeitszielen der Vereinten Nationen (SDGs)
- Qualifizierung zur sofortigen Anwendung und zum Weiterforschen
- Materialiensuche im Park/Materialien werden ggf. gestellt
- Ziel der Veranstaltung: Wissen über Pflanzen, die dich umgeben, Ideen, Inspiration und ein schönes selbstgestaltetes Bild. Vielleicht hast du den Wunsch, eine eigene Pflanzenfarbpalette zu sammeln
- Für Zuhause gibt es ein Handout (nach dem Workshop in digitaler Version als PDF per E-Mail) mit Infos & Tipps zum Thema Pflanzenfarben.

Wann?	Dienstag, 9-15 Uhr
Wo?	Maxilab
Was kostet das?	25 € (für Schulen, die am Landesprogramm Schule der Zukunft teilnehmen, kostenlos)
Für wen?	Multiplikator:innen, Lehrer:innen
Referent:	Alex Gesterkamp-Grahn (Waldlehrerin, sevengardens-Dialogerin, sevengardens-Kunsttherapeutin)
Was muss ich mitbringen: Kleidung, die bunt werden darf	
Anmeldung: howe@maximilianpark.de	

2.10. bis 3.10. (bereits ausgebucht) Übernachtung im Glaselefanten - für Nachtschwärmer

Ein Abenteuer der besonderen Art: Verbringt die Nacht im Glaselefanten, kocht am Lagerfeuer und entdeckt den Park bei Dunkelheit. Am Lagerfeuer bereiten wir gemeinsam ein Abendessen zu und durchstreifen den nächtlichen Park, um andere Nachtschwärmer aufzuspüren. Im Glaselefanten richten wir ein gemütliches Nachtlager ein, lauschen Gutenachtgeschichten und genießen den nächtlichen Ausblick. Am Morgen begrüßen wir mit den Vögeln den Tag und frühstücken gemeinsam. Ein unvergessliches Erlebnis für Nachtschwärmer!

Wann?	Donnerstag, 17 Uhr bis Freitag, 10 Uhr
Wo?	Glaselefant
Was kostet das?	53,50 € 50 € mit Jahreskarte, inkl. Verpflegung
Für wen?	Kinder ab 8 Jahren, max. 12 Teilnehmende (keine Übernachtungsanfänger)
Veranstalter:	„Die Wipfelstürmer“
Was muss ich mitbringen: Fernglas, Schlafsack, Isomatte, wetterfeste Kleidung, feste Schuhe	
Anmeldung: 02381/98210-32, ggf. Warteliste	

8.10. bis 9.10. BNE-Festival Hamm

In diesem Jahr findet das BNE-Festival mit dem Motto „Lokal. Global. BNE“ in der Volkshochschule in Hamm statt. Alle BNE-Aktive und Interessierte sind eingeladen, gemeinsam über Bildung für nachhaltige Entwicklung in den Austausch zu kommen und erprobte und neue Ansätze der pädagogischen Arbeit kennenzulernen. Kommst du auch und feierst mit uns und anderen Akteuren? Engagement mit nachhaltiger Entwicklung! Wir sind dabei!

Wann?	Donnerstag, 9.30-21.00 Uhr, Freitag, 9.30-16.15 Uhr
Wo?	Volkshochschule Hamm
Was kostet das?	nichts
Für wen?	BNE-Aktive und Interessierte
Veranstalter:	Ministerium für Umwelt, Naturschutz und Verkehr des Landes Nordrhein-Westfalen, Stiftung Umwelt und Entwicklung Nordrhein-Westfalen
Was muss ich mitbringen: nichts	
Anmeldung: unter https://www.bne.nrw/nrw/festival/2025/	



Herbstferien 11.10.-26.10.

12.10. Kunst im Park- Kunstführung für alle (BNE)

Entdecken Sie die Kunstwerke im Maxipark: kleine Zauberblume, Kosmischer Kreis oder Schwanenfamilie – schon gehört? Überall im Park stehen Skulpturen aus Stein, Holz und anderen Materialien. Aber welcher Künstler hat sie eigentlich erschaffen? Bei einem Kunstspaziergang durch den Park erfahren Sie spannende Hintergründe und Geschichten über die Künstlerinnen, Künstler und ihre Kunstwerke.

An ausgewählten (barrierefrei zugänglichen) Skulpturen im Park können die Teilnehmenden die Kunstwerke berühren und ertasten und so unterschiedliche Materialien, Größen und die Gestalt der Kunstwerke intensiv wahrnehmen.



Wann?	Sonntag, 11 Uhr
Wo?	Hauptkasse
Was kostet das?	Parkeintritt (z.B. Erw. 6 € Kind 3,50 €), Jahreskarten frei
Für wen?	für Erwachsene
Referentin:	Petra Erdmann
Was muss ich mitbringen: nichts	
Anmeldung: 02381/98210-32 oder per Mail an kasse@maximilianpark.de (Name, Adresse, Telefonnummer und ggf. Alter nicht vergessen)	

15.10. Kreativer Filzworkshop für Kinder: vom Schaf zur Wolle (BNE)

Wollige Wunder – Filzen mit Schaf & Seifenwasser

Kreativ sein, Natur entdecken & kleine Kunstwerke gestalten: Filzen ist mehr als nur Basteln – es ist ein uraltes Handwerk! Doch woher kommt eigentlich die Wolle? Und was haben Schafe mit Naturschutz zu tun? Diesen spannenden Fragen gehen wir gemeinsam auf den Grund. Anschließend tauchen wir ein in die bunte Welt der Filzwolle: Mit warmem Seifenwasser, ein bisschen Geduld und viel Spaß verwandeln wir weiche Schafwolle durch Reiben, Rollen und Drücken in echte Unikate – ganz ohne Nadel und Faden!

Ob Bücherwürmer, bunte Kugeln, Drachenaugen oder Armbänder – eurer Kreativität sind keine Grenzen gesetzt. Und das Beste: Alles, was ihr herstellt, dürft ihr natürlich mit nach Hause nehmen!



Wann?	Mittwoch, 15-17 Uhr
Wo?	Maxilab
Was kostet das?	8,50 € 5 € mit Jahreskarte
Für wen?	für Kinder ab 7 Jahren, max. 10 Kinder
Referentin:	Regina König und Leoni Koch

Was muss ich mitbringen: gute Laune und Lust aufs kreative Werkeln!
Anmeldung: 02381/98210-32 oder per Mail an kasse@maximilianpark.de (Name, Adresse, Telefonnummer und Alter nicht vergessen)

16.10. Schnitzdiplom: Herbst-Edition

Schnitzspaß für alle – kreativ, entspannt und sicher!

Schnitzen macht richtig Freude – aber Sicherheit geht bei uns immer vor! Deshalb gilt bei unserem Workshop: **Wer schnitzt, der sitzt!** Gemeinsam schnitzen wir kleine Kunstwerke wie ein schickes Schmiermesser, zauberhafte Pilze, individuelle Schlüsselanhänger oder einen tollen Kreisel.

Habt ihr noch eigene Ideen? Super, bringt sie mit! Und wenn ihr ein eigenes Schnitzmesser besitzt, bringt es gerne mit – so können wir direkt loslegen. Ob Anfänger oder Fortgeschrittene, bei uns sind alle willkommen, die mit Herz und Holz kreativ werden wollen. Also, schnappt euch eure Freunde und kommt vorbei und macht euer Schnitzdiplom.



Wann?	Donnerstag, 14-17 Uhr
Wo?	Hauptkasse
Was kostet das?	23,50 € 20 € mit Jahreskarte
Für wen?	für Kinder ab 9 Jahren, max. 10 Teilnehmende
Veranstalter:	„Die Wipfelstürmer“

Was muss ich mitbringen: Schnitzmesser (wenn vorhanden)
Anmeldung: 02381/98210-32 oder per Mail an kasse@maximilianpark.de (Name, Adresse, Telefonnummer und Alter nicht vergessen)



17.10. Frisch von der Obstwiese - Apfelsaft selber pressen (BNE)

An apple a day keeps the doctor away – Unser Tag rund um den Apfel!

Heute dreht sich bei uns alles um die beliebteste Frucht Deutschlands: den Apfel! Welche Sorten wachsen hier im Maxipark und liegen frisch in unseren Supermärkten? Was macht sie so besonders, wie schmecken sie und was kann man alles daraus zaubern? Gemeinsam ernten wir unsere eigenen Äpfel von den Obstbäumen, waschen sie sorgfältig, zerkleinern sie mit der Apfelmühle und zermahlen sie mit viel Kraft. Anschließend pressen wir den Saft in der Obstpresse – frisch, naturtrüb und superlecker! Der frisch gepresste Apfelsaft darf natürlich sofort probiert werden. Kommt vorbei und erlebt den Apfel vom Baum bis ins Glas!



Wann?	Freitag 14-16 Uhr, Mitmachen nur im angegebenen Zeitraum
Wo?	Hauptkasse, Schulgarten
Was kostet das?	3,50 € mit Jahreskarte frei
Für wen?	für Kinder ab 8 Jahren
Veranstalter:	Grünes Klassenzimmer

Was muss ich mitbringen: nichts
Anmeldung: nicht nötig, einfach vorbeikommen

18.10. Zündeln erlaubt! Feuer machen – ganz ohne Feuerzeug!

Wie entfacht man Feuer mit Feuerstein und Schlageisen? Warum ist Birkenrinde ein echter Schatz beim Feuermachen? Und was haben Magnesiumspäne damit zu tun? Entdeckt verschiedene Zunderarten und erlebt selbst, wie man mit dem richtigen Funken blitzschnell Feuer entfacht. Gemeinsam lernen wir, wie aus kleinen Funken große Flammen werden und belohnen uns danach mit knusprigem Popcorn und warmem Feuerpunsch.



Wann?	Samstag, 14-17 Uhr
Wo?	Hauptkasse
Was kostet das?	18,50 € 15 € mit Jahreskarte
Für wen?	Für Kinder ab 9 Jahren, max. 12 Teilnehmende
Veranstalter:	„Die Wipfelstürmer“

Was muss ich mitbringen: Taschenmesser, Becher und Kleidung, die schmutzig werden darf
Anmeldung: 02381 98210-32 oder per Mail an kasse@maximilianpark.de (Name, Adresse, Telefonnummer und Alter nicht vergessen)

23.10. Wir bauen PLAYMOBIL-Figuren

Geht auf eine Entdeckungstour durch die Playmobilausstellung und bastelt eure eigene PLAYMOBIL-Figur, die ihr anschließend mit nach Hause nehmen könnt.



Wann?	Donnerstag, 14-16 Uhr, Mitmachen im angegebenen Zeitraum möglich
Wo?	PLAYMOBIL-Ausstellung
Was kostet das?	Parkeintritt (z.B. Erw. 6 € Kind 3,50 €) Jahreskarten frei, zzgl. Eintritt in die PLAYMOBIL-Ausstellung (3 €/Person)
Für wen?	für Kinder mit Eltern/Großeltern
Veranstalter:	Grünes Klassenzimmer

Was muss ich mitbringen: nichts
Anmeldung: nicht nötig, einfach vorbeikommen

24.10. Taschenlampenführung in der PLAYMOBIL-Ausstellung Entdecke das Abenteuer im Dunkeln!

Bist du bereit für ein spannendes Abenteuer im Dunkeln? Bei unserer Taschenlampenführung kannst du die PLAYMOBIL-Ausstellung auf eine ganz besondere Weise erleben! Mit deiner eigenen Taschenlampe ausgestattet, erkundest du geheimnisvolle Ecken und entdeckst die PLAYMOBIL-Welt in einem ganz neuen Licht. Tauche ein in 50 Jahre Spielgeschichte, erfahre spannende Details und spannende Hintergründe rund um die Ausstellung. Zum Abschluss wartet eine aufregende Schatzsuche auf dich: Baue deine eigene PLAYMOBIL-Figur zusammen und nimm sie mit nach Hause – ein tolles Andenken an dein Abenteuer!

Wann?	Freitag, 20.30 Uhr
Wo?	Hauptkasse PLAYMOBIL-Ausstellung
Was kostet das?	6 € je Teilnehmer, zzgl. Parkeintritt (z.B. Erw. 3 € Kind 2 €), mit Jahreskarte ist nur die Kursgebühr zu zahlen, Zahlung vorab an der Hauptkasse
Für wen?	für Kinder mit Eltern/Großeltern
Veranstalter:	Grünes Klassenzimmer

Was muss ich mitbringen: Taschenlampe
Anmeldung: 02381/98210-32 oder per Mail an kasse@maximilianpark.de (Name, Adresse, Telefonnummer und Alter nicht vergessen)



25.10. Bodyscrub und Seifenkugeln - Natürliche Pflegeprodukte einfach selber machen (BNE): Natürlich schön!

Nach einem entspannten Rundgang durch unseren Heilpflanzengarten geht's ans Kreativwerden: Wir stellen gemeinsam Hautpeeling, Lippenbalsam und Handseife her – ganz einfach und mit natürlichen Zutaten wie Bienenzwachs, ätherischen Ölen und frischen Kräutern.

Die Teilnehmenden probieren verschiedene Rezepte aus und lernen, wie man seine Haut ganz natürlich pflegen kann. Jeder nimmt seine selbstgemachten Pflegeprodukte mit nach Hause!



Wann?	Samstag, 14-17 Uhr
Wo?	Hauptkasse
Was kostet das?	21 € 15 € mit Jahreskarte, max. 15 Teilnehmende
Für wen?	Erwachsene
Referentinnen:	Regina König und Leoni Koch
Was muss ich mitbringen: gute Laune Anmeldung: 02381 98210-32 oder per Mail an kasse@maximilianpark.de (Name, Adresse, Telefonnummer nicht vergessen)	

4.11. Schüler:innenakademie: Die Reise eines Döners - Ernährung im Kontext der SDGs

Wir alle tun es ab und an: Fast Food genießen! Aber was steckt drin in Döner, Burger und Pizza? Woher kommen die Zutaten und für welche gibt es Gütesiegel? Gemeinsam gehen wir diesen Fragen auf den Grund und bereiten gemeinsam einen leckeren Imbiss der etwas anderen Art zu. Mit dieser Schüler:innenakademie soll ein besseres Verständnis für Herkunft, Produktionsschritte und Problemfelder unserer Ernährung vermittelt werden. Somit können Impulse für mehr Nachhaltigkeit in alltäglichen Konsumentscheidungen gesetzt werden. Aber auch Kompetenzen, sich im schulischen Kontext für eine zukunfts-fähige Verpflegung einzusetzen, ist Ziel der Veranstaltung.

Wann?	Dienstag, 8.30-13.30 Uhr
Wo?	Maxilab
Was kostet das?	25 € (für Schulen, die am Landesprogramm Schule der Zukunft teilnehmen, kostenlos)
Für wen?	für Schüler:innen Sek. I, max. 30 Teilnehmende pro Schule eine Lehrperson und 5 Schüler:innen
Veranstalter:	Grünes Klassenzimmer
Was muss ich mitbringen: nichts Anmeldung: maul@maximilianpark.de	

8.11. bis 13.12. Maxilab-Scouts – Forschen erlaubt (BNE)

Schutzbrille auf, Forscherkittel an! An sechs spannenden Samstagen haben junge Entdeckerinnen und Entdecker die Gelegenheit, in die Welt der Wissenschaft einzutauchen. Beim Experimentieren, Forschen und Entdecken gibt es jede Menge Neues zu lernen und auszuprobieren. Ein Event, das Wissenschaft hautnah erlebbar macht – seid dabei und werdet Maxilab-Scouts! Wir freuen uns auf neugierige Forscherinnen und Forscher!



Wann?	8.11., 15.11., 22.11., 29.11., 6.12., 13.12. samstags von 10-13 Uhr
Wo?	Hauptkasse
Was kostet das?	42 € + 6 x Parkeintritt (Kind 1 €) mit Jahreskarten ist nur die Kursgebühr zu zahlen
Für wen?	für Kinder von 8-12 Jahren, max. 10 Teilnehmende
Veranstalter:	Grünes Klassenzimmer
Was muss ich mitbringen: Trinkflasche und abfallarmen Snack Anmeldung: 02381 98210-32 oder per Mail an kasse@maximilianpark.de (Name, Adresse, Telefonnummer und Alter nicht vergessen)	

Tipp aus dem Park





11.11. BNE-Netzwerk Hamm trifft sich in der Bildungswoche

In unserem im Rahmen des Landesprogramms Schule der Zukunft entstandenen Bildungsnetzwerk arbeiten verschiedenste Akteure zusammen. Ganz gleich ob Fair Trade Kita, Schule ohne Rassismus oder BNE-zertifizierter außerschulischer Bildungsort, im Hammer Netzwerk werden Projektideen geschmiedet, Zusammenarbeit geplant und Wissen geteilt. So vielfältig wie die Kooperationspartner sind auch unsere Projekte: naturnaher Schulhof, fair gehandelte Produkte am Pausenkiosk, Abfallvermeidung und -trennung, frische Kräuter und Gemüse vom eigenen Schulgarten für die Hauswirtschaft, Trinkwasserspender in der Halle und internationale Kooperationen für mehr globale Gerechtigkeit sind nur Beispiele aus unserem bunten BNE-Strauß. Interessierte Kitas, Schulen und außerschulische Partner sind stets willkommen. Im Anschluss an unser Netzwerktreffen stellen wir interessierten Schulen das Landesprogramm Schule der Zukunft und die Merkmale von BNE-Lernprozessen von Unterrichtsgestaltung bis Whole School Approach vor.

Wann?	Dienstag, 15-16.30 Uhr, Netzwerktreffen 16.30-17.30 Uhr für die Infoveranstaltung Schule der Zukunft
Wo?	Maxilab
Was kostet das?	kostenlos
Für wen?	Für Multiplikatorinnen und Multiplikatoren
Veranstalter:	Grünes Klassenzimmer
Was muss ich mitbringen: nichts Anmeldung: mau@maximilianpark.de	

15.11. DIY - Holzwerkstatt (BNE)

Kreativ sein und selbst anpacken!

Werde aktiv und gestalte mit deinen eigenen Händen tolle Dinge aus Holz! In unserer Holzwerkstatt bauen wir praktische Schlüsselbrettchen, stylische Stiftehalter und andere nützliche Helfer. Dabei sägen, schrauben, messen und schleifen wir gemeinsam und lernen, wie man Werkzeuge sicher und richtig benutzt. Komm vorbei und entdecke den Spaß am Handwerken!

Wann?	Samstag, 14-17 Uhr
Wo?	Hauptkasse
Was kostet das?	21 € 20 € mit Jahreskarte
Für wen?	für Kinder ab 9 Jahren, max. 10 Teilnehmende
Veranstalter:	„Die Wipfelstürmer“
Was muss ich mitbringen: nichts außer handwerkliches Interesse Anmeldung: 02381/98210-32 oder per Mail an kasse@maximilianpark.de (Name, Adresse, Telefonnummer und Alter nicht vergessen)	

22.11. Energie-Forschertag im Maxilab für Familien (BNE)

Schutzbrille auf, Kittel an – heute wird experimentiert! Gemeinsam gehen wir spannenden Fragen auf den Grund: Wie funktioniert eigentlich eine Glühbirne? Woher kommt unser Strom? Und kann ein Handbesen wirklich fegen, ohne dass ihn jemand berührt? Mit viel Neugier, Spaß und tollen Experimenten entdecken wir die Welt der Elektrizität und staunen über so manches Aha-Erlebnis. Sei dabei und werde selbst zur Forscherin oder zum Forscher!



Wann?	Samstag, 14-17 Uhr
Wo?	Hauptkasse
Was kostet das?	Erw. 8,50 € Kind 8 € 7 € mit Jahreskarte
Für wen?	für Erwachsene und Kinder ab 8 Jahren, max. 10 Teilnehmende (Begleitpersonen, die nur mitkommen, zahlen nur den Parkeintritt)
Veranstalter:	Grünes Klassenzimmer
Was muss ich mitbringen: nichts Anmeldung: 02381/98210-32 oder per Mail an kasse@maximilianpark.de (Name, Adresse, Telefonnummer und ggf. Alter nicht vergessen)	

6.12. Schnitzdiplom: Nikolaus-Edition

Schnitzspaß für alle – kreativ, entspannt und sicher!

Schnitzen macht richtig Freude – aber Sicherheit geht bei uns immer vor! Deshalb gilt bei unserem Workshop: **Wer schnitzt, der sitzt!** Gemeinsam schnitzen wir kleine Kunstwerke wie ein schmales Schmiermesser, Nikoläuse und kleine Weihnachtsgeschenke.



Habt ihr noch eigene Ideen? Super, bringt sie mit! Und wenn ihr ein eigenes Schnitzmesser besitzt, bringt es gerne mit – so können wir direkt loslegen. Ob Anfänger oder Fortgeschrittene, bei uns sind alle willkommen, die mit Herz und Holz kreativ werden wollen. Also, schnappt euch eure Freunde und kommt vorbei und macht euer Schnitzdiplom.

Wann?	Samstag, 10-13 Uhr
Wo?	Hauptkasse
Was kostet das?	21 € 20 € mit Jahreskarte
Für wen?	für Kinder ab 9 Jahren, max. 10 Teilnehmende
Veranstalter:	„Die Wipfelstürmer“
Was muss ich mitbringen: Schnitzmesser (wenn vorhanden) und handwerkliches Interesse Anmeldung: 02381/98210-32 oder per Mail an kasse@maximilianpark.de (Name, Adresse, Telefonnummer und Alter nicht vergessen)	



6.12. Nikolaus-Schokoladenwerkstatt (BNE)

Wo wächst eigentlich Kakao? Wie wird daraus zartschmelzende Schokolade? Und was bedeutet „fair gehandelt“? Gemeinsam tauchen wir ein in die spannende Welt rund um den „Schatz der Azteken“ und lösen so manches Rätsel rund um den Kakao. Wir rösten selbst Kakaobohnen, erfahren spannende Fakten und stellen unsere ganz eigene Schokoladenkreation her – natürlich zum Mitnehmen und Naschen!

Ein süßes Erlebnis für Entdeckerinnen, Entdecker und Schokofans!



Die 17 Ziele für nachhaltige Entwicklung (Sustainable Development Goals) der Vereinten Nationen.

Kein Mensch soll in Armut leben. Kein Mensch soll Hunger leiden müssen. Alle sollen sich gesund ernähren können! Alle Menschen sollen gesund leben und sich über Krankheiten und Schutz vor Ansteckung informieren können. Sie sollen Medikamente erhalten und die Möglichkeit haben, einen Arzt oder ein Krankenhaus zu besuchen. Alle Menschen sollen die Möglichkeit einer guten Bildung bekommen. Denn Bildung bedeutet die Chance auf eine gute Arbeit und genug Geld zum Leben. Mädchen und Frauen sollen sich sicher fühlen können und dieselben Rechte haben wie Jungen und Männer. Alle Menschen sollen sauberes Trinkwasser und eine Toilette haben sowie die Möglichkeit, sich zu waschen. Wir wollen für alle bezahlbare Energie, die nachhaltig ist und unsere Welt nicht schädigt. Alle Menschen sollen eine Arbeit haben, von der sie leben können und einen Arbeitsplatz, der menschenwürdig ist. Wir wollen eine Infrastruktur, die den Menschen gibt, was sie brauchen. Die Industrie soll umweltfreundlich und nachhaltig werden. Alle Menschen sollen die gleichen Chancen haben. Wir wollen Städte und Siedlungen, in denen alle zusammen gut, sicher und nachhaltig leben. Produkte sollen möglichst umweltschonend hergestellt und verkauft werden. Der Klimawandel soll bekämpft werden, um Menschen und Natur vor den Folgen der Erderwärmung zu schützen. Wir wollen die Ozeane, Meere und das vielfältige Leben darin bewahren. Unsere Landschaften sollen geschützt werden, um ihre Vielfalt zu erhalten und die Arten, die hier leben, vor dem Aussterben zu bewahren. Wir wollen, dass es überall unabhängige Gerichte gibt, die für Gerechtigkeit sorgen, damit alle Menschen auf der Welt in Frieden leben können. Um unsere Ziele für eine bessere Welt durchzusetzen, wollen wir mit Partnern auf der ganzen Welt zusammenarbeiten.



Wann?	Samstag, 15-17 Uhr
Wo?	Hauptkasse
Was kostet das?	Erw. 8,50 € Kind 8 € 7 € mit Jahreskarte max. 15 Teilnehmende
Für wen?	für Erwachsene und Kinder ab 6 Jahren
Referentinnen:	Regina König und Leoni Koch
Was muss ich mitbringen: gute Laune	
Anmeldung: 02381 98210-32 oder per Mail an kasse@maximilianpark.de (Name, Adresse, Telefonnummer und Alter nicht vergessen)	

Weihnachtskarten- Bastelanleitung

Schritt 1

- suche dir ein buntes Papier aus
- falte es 1x in der Mitte

Schritt 2

- überlege dir ein Motiv
- mache deine Fingerspitze feucht
- reibe deine Fingerspitze solange in einer Farbe (Wasserfarbe) bis dein Finger farbig ist



Schritt 3

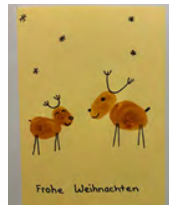
- tupfe zum Beispiel einen Abdruck für den Körper und einen für den Kopf



Tipp: Wasche deinen Finger beim Wechsel der Farben!

Schritt 4 (wenn die Farbe trocken ist)

- male mit einem dünnen schwarzen Stift z.B. Augen, Mund, Nase, Beine und Geweih
- schreibe einen netten Gruß oder deinen Namen auf die Karte



Viel Spaß, euer Team aus dem Grünen Klassenzimmer!

Das grüne Klassenzimmer im Maxipark

Das Grüne Klassenzimmer ist seit 2017 BNE-Regionalzentrum für Hamm und bietet Gruppenprogramme für Kinder, Jugendliche und Erwachsene an. Die Bildung für nachhaltige Entwicklung (BNE) steht im Fokus unserer Angebote, die wir besonders gekennzeichnet haben. Das Grüne Klassenzimmer wurde 2018 und 2022 für Bildung für nachhaltige Entwicklung zertifiziert und ist außerdem Partner für das Landesprogramm „Schule der Zukunft“.



Das 22 ha große Parkgelände bietet zahlreiche Erlebnisräume („wilde“ Natur, alte Zechegebäude, tropisches Schmetterlingshaus) nicht nur für Kindergärten, Grundschulen, Förderschulen, Sekundarstufen I u. II, sondern auch für Gruppenreisen oder Kindergeburtstage. Alle Informationen dazu stehen auf der Homepage zur Verfügung.

Auf Grundlage der **17 Nachhaltigkeitsziele (Sustainable Development Goals, kurz SDGs)**, die 2015 von den Vereinten Nationen beschlossen wurden, bieten wir in unseren Programmen Freiräume für Naturerfahrungen, selbstständiges Ausprobieren und Entdecken. Wir knüpfen an die Interessen der Teilnehmer:innen an, indem wir konkrete Alltagsbezüge herstellen. Wir motivieren zum konkreten Handeln. Wir betrachten Themen, soweit möglich, unter ökologischen, ökonomischen, sozialen, kulturellen und politischen Gesichtspunkten.



Maxipark

Grüne Termine des Grünen Klassenzimmers

Anmeldung: persönlich an der Hauptkasse |
telefonisch unter 02381 98210 32 | per Mail kasse@maximilianpark.de
WICHTIG sind folgende Angaben: Name des Teilnehmenden, Alter (bei Kindern),
Telefon-Nummer und Kontaktadresse

Maximilianpark Hamm GmbH
Alter Grenzweg 2 | 59071 Hamm

Weitere Infos unter www.maxipark.de
Veranstaltungen / Grüne Termine für Große
Veranstaltungen / Grüne Termine für Kleine

Gesellschafter der
Maximilianpark
Hamm GmbH:
Regionalverband Ruhr
Stadt Hamm

REGIONALVERBAND
RUHR

